

Rapla Vallavalitsus

Rapla valla olukorra analüüs

Lähteandmed

RAHVASTIK

Rapla

2014

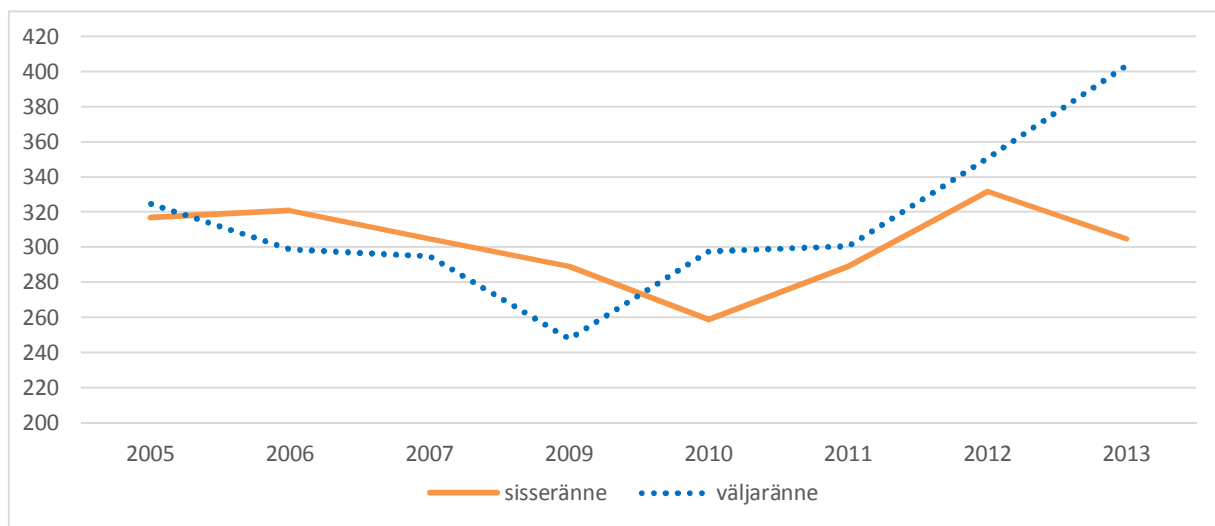
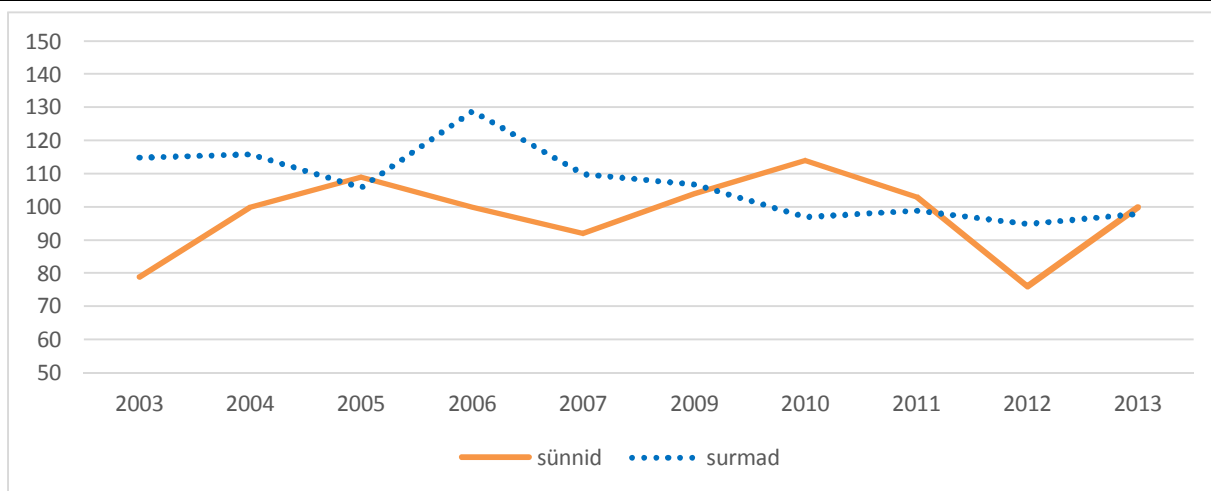
Sisukord

1. Sünnid, surmad ja ränne Rapla vallas 2003-2013
2. Sünnid, surmad ja ränne Rapla vallas 2013-2014
3. Rapla valla kantide elanike arv ja vanuserühmad 2005-2014
4. Rapla valla kantide elanike arv ja vanuserühmad 2011-2014
5. Rapla valla kantide ja asulate elanike arv ning vanuserühmad 01.01.2005
6. Rapla valla kantide ja asulate elanike arv ning vanuserühmad 01.01.2011
7. Rapla valla kantide ja asulate elanike arv ning vanuserühmad 01.01.2014
8. Rapla valla asulate elanike arv 2005-2014
9. Rapla valla asulate elanike arv 2011-2014
10. Rapla valla kantide ja asulate elanike arvu muutus 1970-2014
11. Rapla valla maksumaksjate arv ja tulumaksu laekumine 2003-2013
12. Rapla valla rahvastikuproгноos 2018 ja 2023
13. Rapla valla vanuserühmad 2000 ja 2011 (Rahvaloenduse andmed)
14. Rapla valla kantide elanike arv ja vanuserühmad 2000-2011 (Rahvaloenduse andmed)

1. Sünnid, surmad ja ränne Rapla vallas 2003-2013

(Rahvastikuregistri andmed)

	2003	2004	2005	2006	2007	2009	2010	2011	2012	2013	2003-2013	keskmiselt
sünnid	79	100	109	100	92	104	114	103	76	100	977	97,7
surmad	115	116	106	129	110	107	97	99	95	98	1072	107,2
loomulik iive	-36	-16	3	-29	-18	-3	17	4	-19	2	-78	-7,8
sisseränne	335		317	321	305	289	259	289	332	305	2752	275,2
väljaränne	334		325	299	295	248	298	301	351	404	2855	285,5
rände saldo	1		-8	22	10	41	-39	-12	-19	-99	15	1,5
elanike arvu muutus	-35		-5	-7	-8	38	-22	-8	-38	-97		



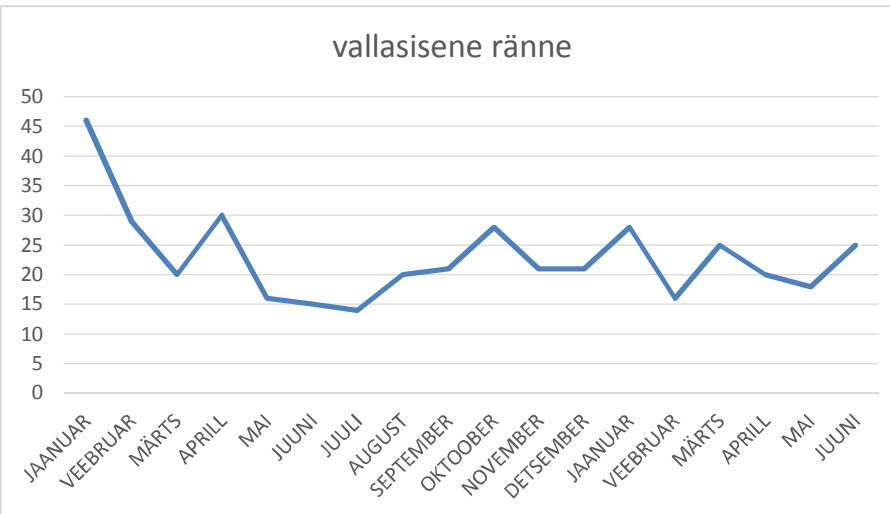
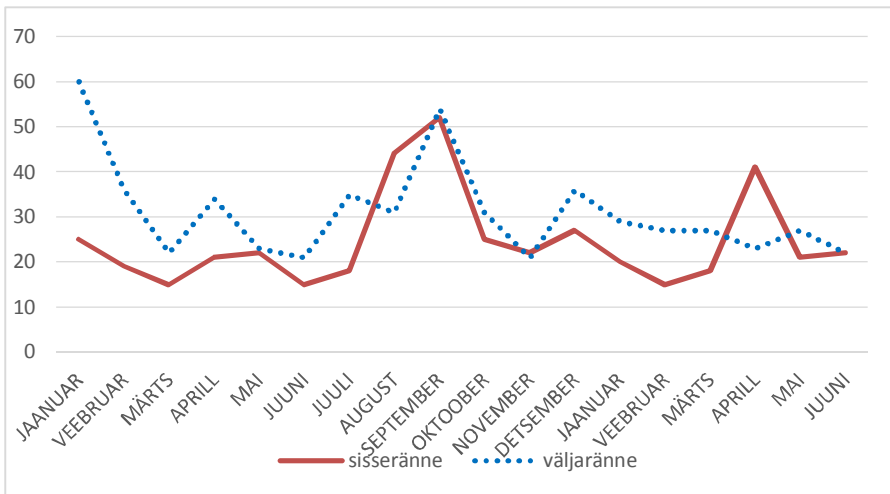
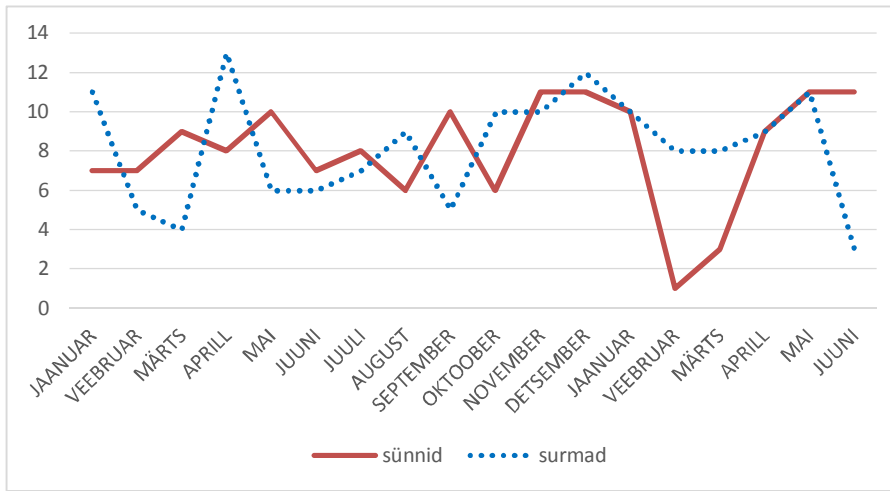
2. Sünnid, surmad ja ränne Rapla vallas 2013-2014

(Rahvastikuregistri andmed)

	sünnid	surmad	sisseränne	väljaränne	vallasisene ränne	ränne välismaale	ränne välismaalt	elanikke 1. kuupäeval
JAANUAR	7	11	25	60	46	2		9579
VEEBRUAR	7	5	19	36	29	9		9540
MÄRTS	9	4	15	22	20	7		9525
APRILL	8	13	21	34	30	1		9519
MAI	10	6	22	23	16	3		9500
JUUNI	7	6	15	21	15	4		9503
JUULI	8	7	18	35	14	4		9498
AUGUST	6	9	44	31	20	9		9482
SEPTEMBER	10	5	52	54	21	5		9491
OKTOOBER	6	10	25	31	28	4		9494
NOVEMBER	11	10	22	21	21	1		9484
DETSEMBER	11	12	27	36	21	2		9486
JAANUAR	10	10	20	29	28	3	5	9475
VEEBRUAR	1	8	15	27	16	4	0	9466
MÄRTS	3	8	18	27	25	8	1	9433
APRILL	9	9	41	23	20	2	2	9416
MAI	11	11	21	27	18	2	3	9437
JUUNI	11	3	22	22	25	2	1	9431
kokku 2013-14	145	147	442	559	413	72		-148
kokku 2013	100	98	305	404	281	51		
kokku 2014	45	49	137	155	132	21	12	
keskm. kokku	8,1	8,2	24,6	31,1	22,9	4,0		
keskm. 2013	8,3	8,2	25,4	33,7	23,4	4,3		
keskm. 2014	7,5	8,2	22,8	25,8	22,0	3,5	2,0	

	2013	2014	2013-14
loomulik iive	2	-4	-2
ränne	-99	-18	-117
rahvastiku MUUTUS KOKKU	-97	-22	-119



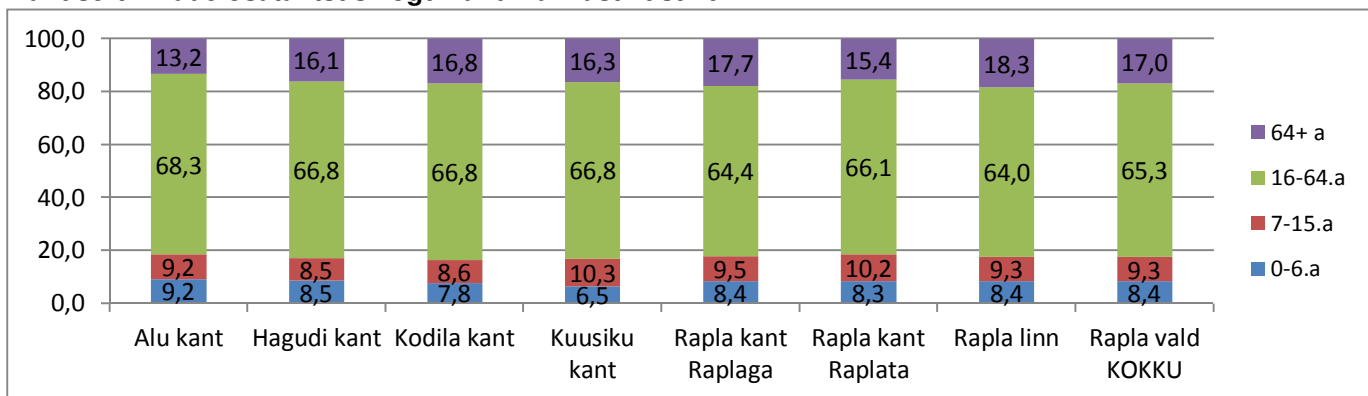


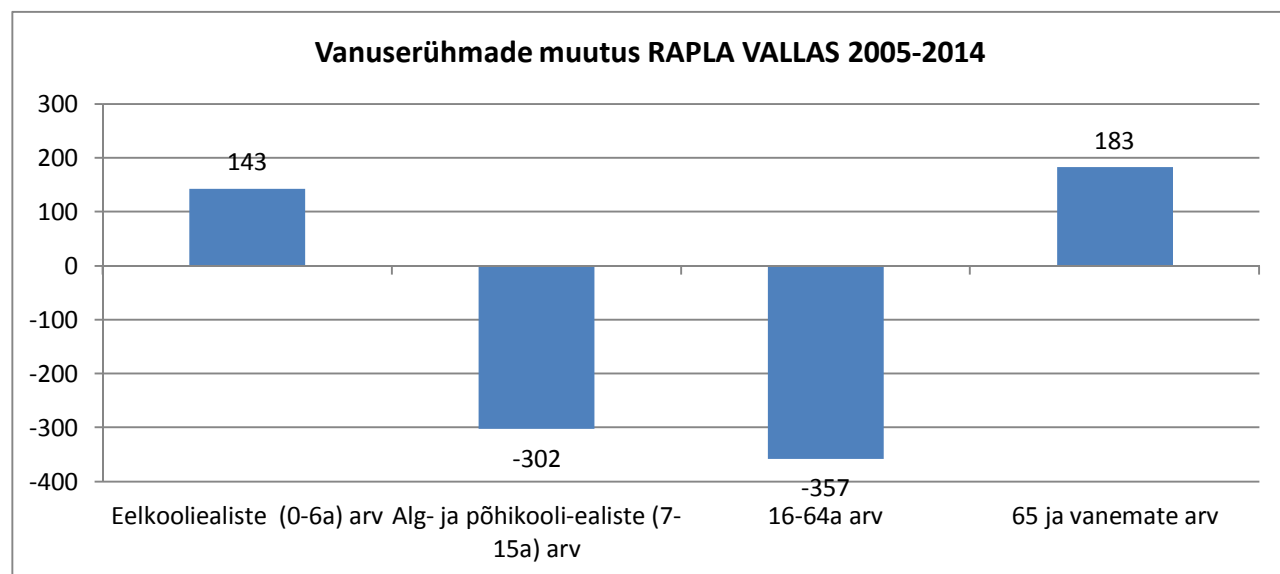
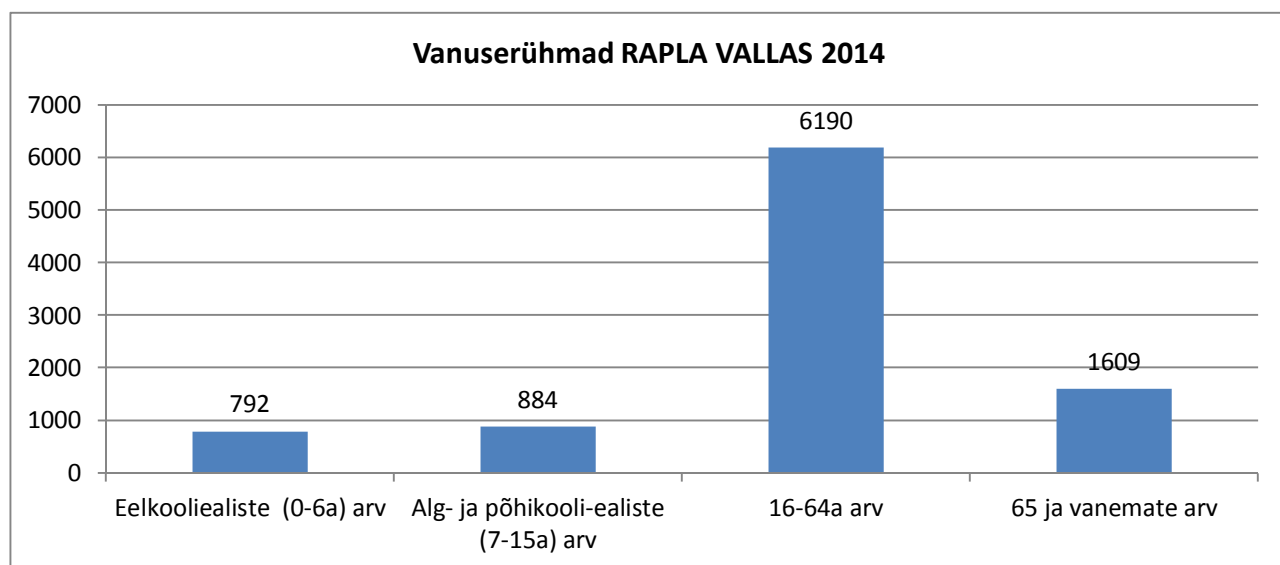
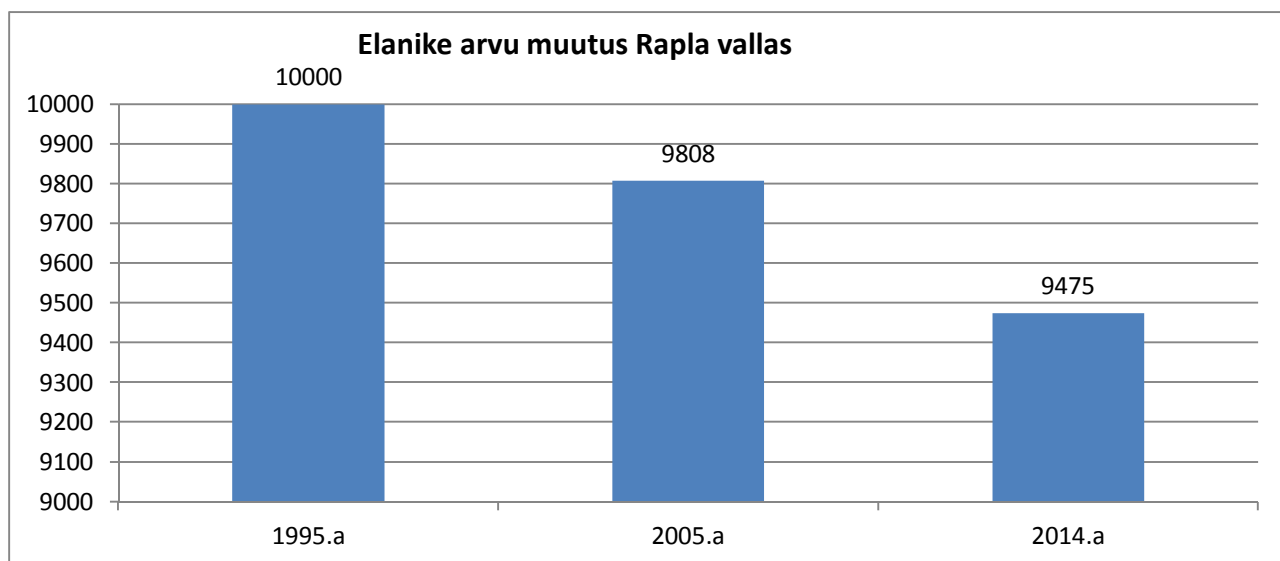
3. Rapla valla kantide elanike arv ja vanuserühmad 2005-2014

(Rahvastikuregistri andmed)

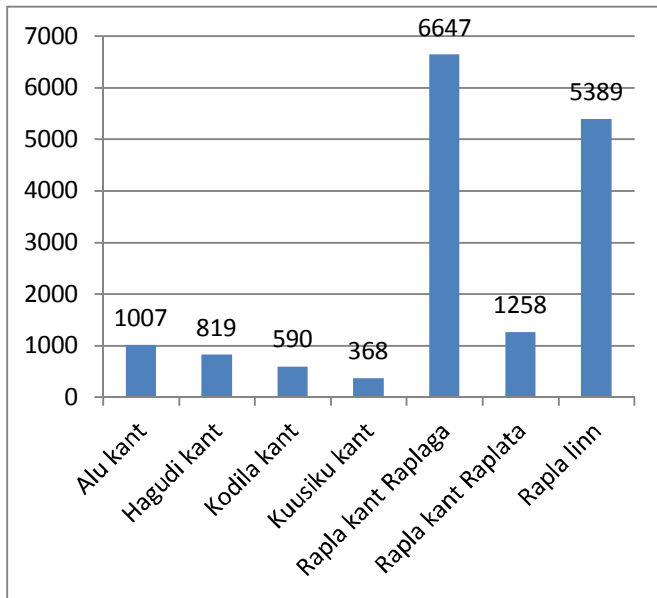
Kant	Elanike arv	Osatähtsus valla elanikest (%)	Meeste arv	Naiste arv	Naiste osatähtsus (%)	Eelkooliealiste (0-6a) arv	Alg- ja põhikooliealiste (7-15a) arv	16-64a arv	65 ja vanemate arv	Eelkooliealiste (0-6a) osatähtsus (%)	Alg- ja põhikooliealiste (7-15a) osatähtsus (%)	16-64a osatähtsus (%)	65 ja vanemate osatähtsus (%)
2005													
Alu kant	1072	10,9	513	559	52,1	67	133	752	120	6,3	12,4	70,1	11,2
Hagudi kant	855	8,7	419	436	51,0	53	109	561	132	6,2	12,7	65,6	15,4
Kodila kant	675	6,9	345	330	48,9	60	82	450	83	8,9	12,1	66,7	12,3
Kuusiku kant	400	4,1	207	193	48,3	29	53	264	54	7,3	13,3	66,0	13,5
Rapla kant Raplaga	6806	69,4	3120	3686	54,2	440	809	4520	1037	6,5	11,9	66,4	15,2
Rapla kant Raplata	1033	10,5	508	525	50,8	59	127	696	151	5,7	12,3	67,4	14,6
Rapla linn	5773	58,9	2612	3161	54,8	381	682	3824	886	6,6	11,8	66,2	15,3
Asula määramata	7	0,1	5	2	28,6	0	2	5	0	0,0	28,6	71,4	0,0
Rapla vald KOKKU	9808	100	4604	5204	53,1	649	1186	6547	1426	6,6	12,1	66,8	14,5
2014													
Alu kant	1007	10,6	494	513	50,9	93	93	688	133	9,2	9,2	68,3	13,2
Hagudi kant	819	8,6	407	412	50,3	70	70	547	132	8,5	8,5	66,8	16,1
Kodila kant	590	6,2	307	283	48,0	46	51	394	99	7,8	8,6	66,8	16,8
Kuusiku kant	368	3,9	194	174	47,3	24	38	246	60	6,5	10,3	66,8	16,3
Rapla kant Raplaga	6647	70,2	3054	3593	54,1	557	630	4281	1179	8,4	9,5	64,4	17,7
Rapla kant Raplata	1258	13,3	637	621	49,4	105	128	831	194	8,3	10,2	66,1	15,4
Rapla linn	5389	56,9	2417	2972	55,1	452	502	3450	985	8,4	9,3	64,0	18,3
Asula määramata	44	0,5	25	19	43,2	2	2	34	6	4,5	4,5	77,3	13,6
Rapla vald KOKKU	9475	100	4500	4975	52,5	792	884	6190	1609	8,4	9,3	65,3	17,0
MUUTUS 2005-2014													
Alu kant	-65	-0,3	-19	-46	-1,20	26	-40	-64	13	3,0	-3,2	-1,8	2,0
Hagudi kant	-36	-0,1	-12	-24	-0,69	17	-39	-14	0	2,3	-4,2	1,2	0,7
Kodila kant	-85	-0,7	-38	-47	-0,92	-14	-31	-56	16	-1,1	-3,5	0,1	4,5
Kuusiku kant	-32	-0,2	-13	-19	-0,97	-5	-15	-18	6	-0,7	-2,9	0,8	2,8
Rapla kant Raplaga	-159	0,8	-66	-93	-0,10	117	-179	-239	142	1,9	-2,4	-2,0	2,5
Rapla kant Raplata	225	2,7	129	96	-1,46	46	1	135	43	2,6	-2,1	-1,3	0,8
Rapla linn	-384	-2,0	-195	-189	0,39	71	-180	-374	99	1,8	-2,5	-2,2	2,9
Asula määramata	37	0,4	20	17	14,61	2	0	29	6				
Rapla vald KOKKU	-333		-104	-229	-0,55	143	-302	-357	183	1,7	-2,8	-1,4	2,4

Vanuserühmade osatähtsus kogu kandi rahvastikust 2014

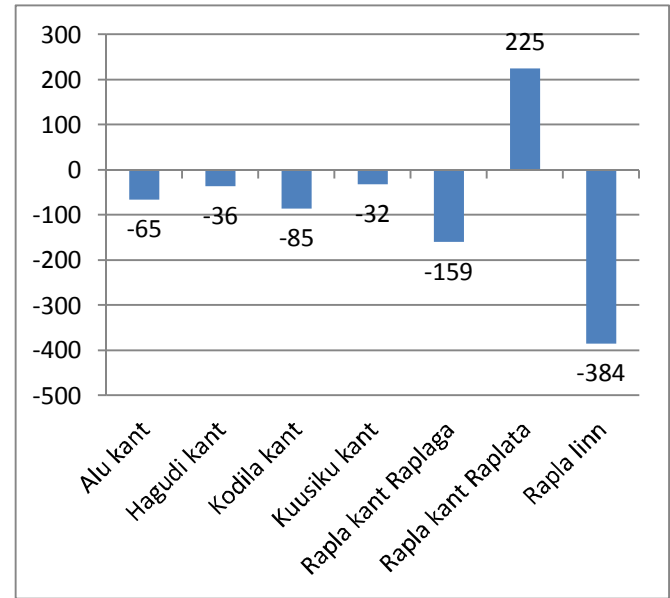




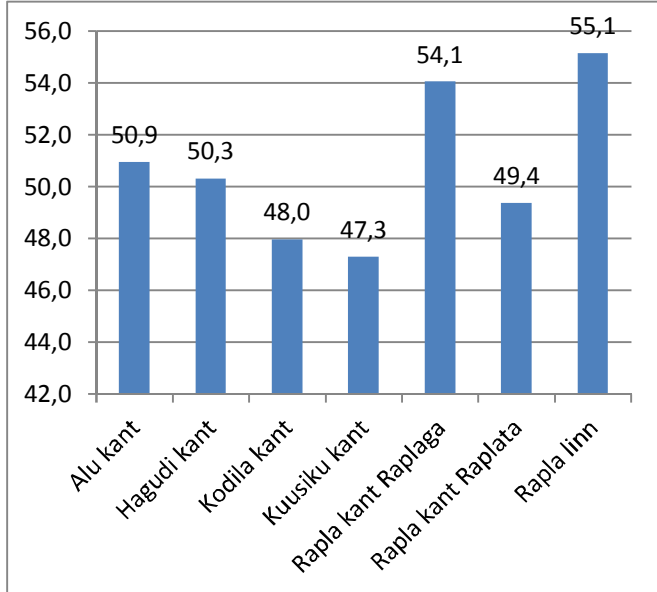
Elanike arv 2014



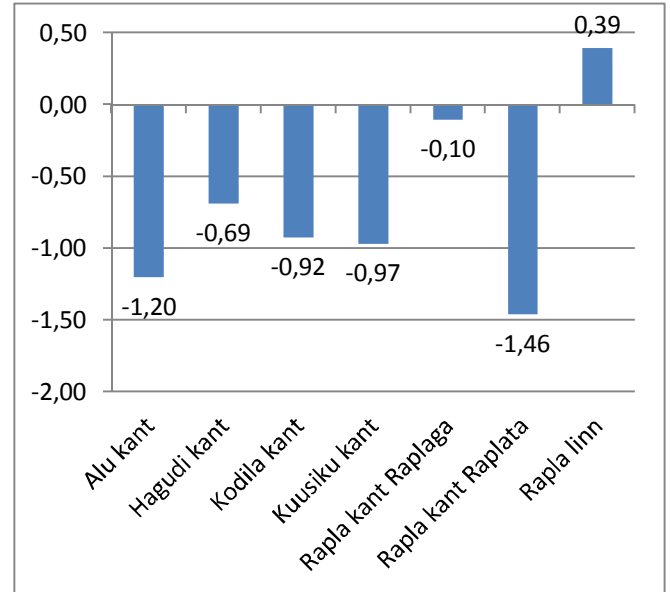
Elanike arvu muutus 2005-2014



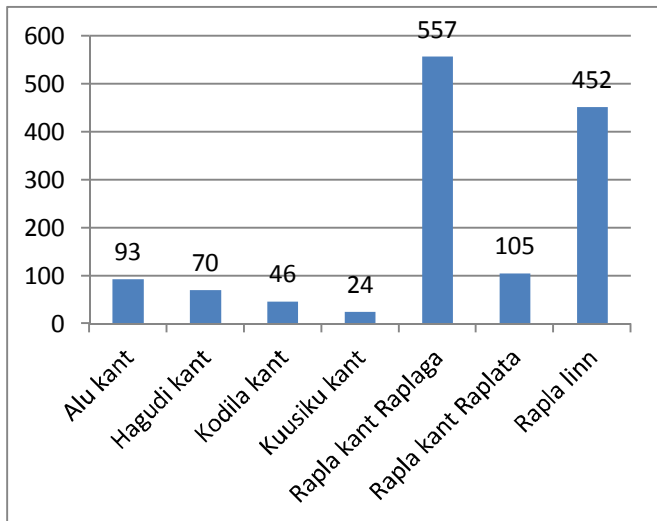
Naiste osatähtsus rahvastikust (%) 2014



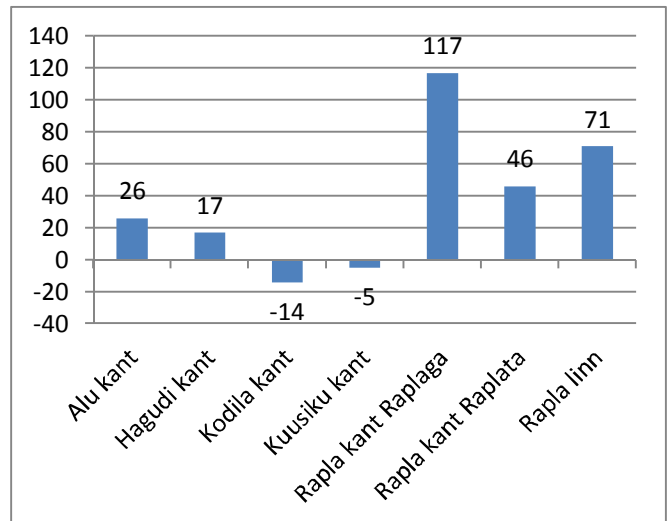
Naiste osatähtsuse muutus (%) 2005-2014



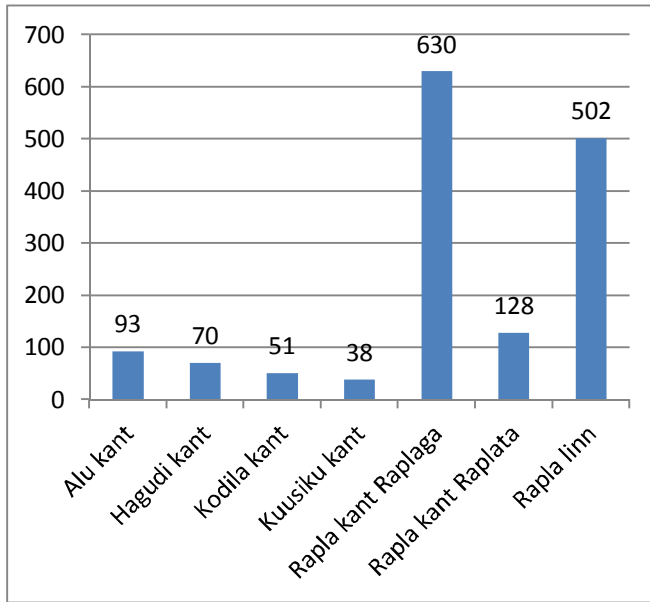
Eelkooliealiste arv (0-6a) 2014



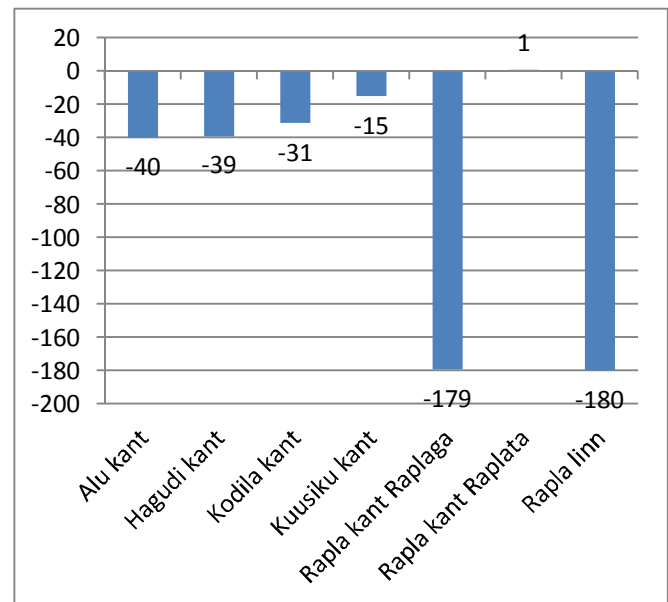
Eelkooliealiste arvu muutus (0-6a) 2005-2014



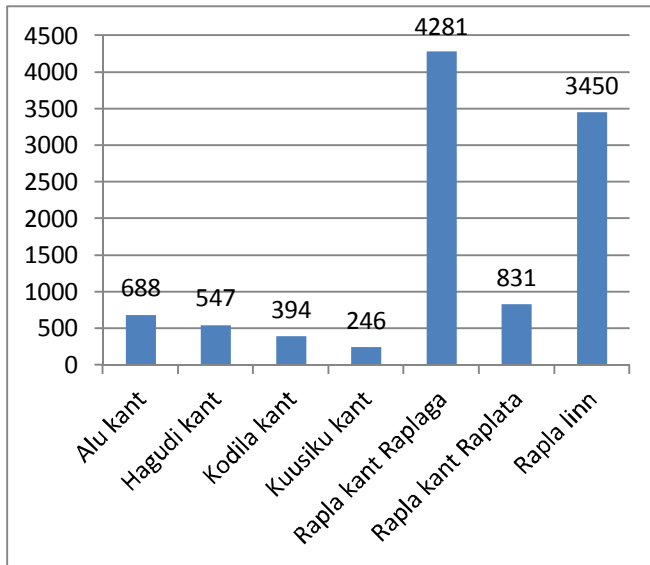
Alg- ja põhikooliealiste (7-15a) arv 2014



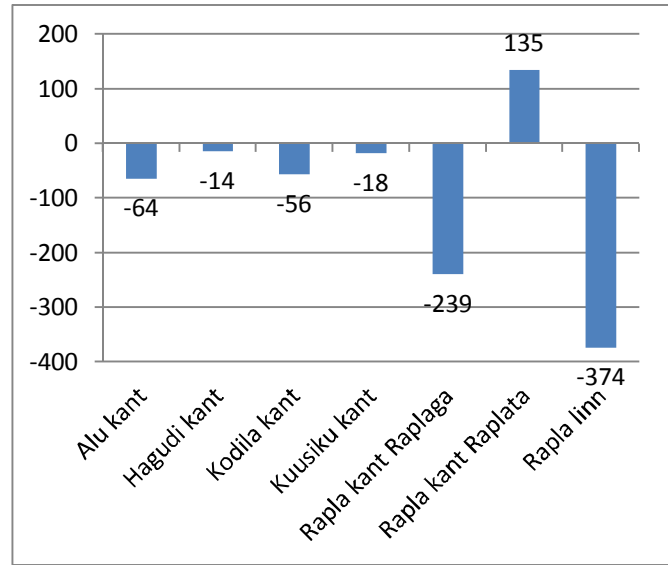
Alg- ja põhikooliealiste (7-15a) arvu muutus 2005-14



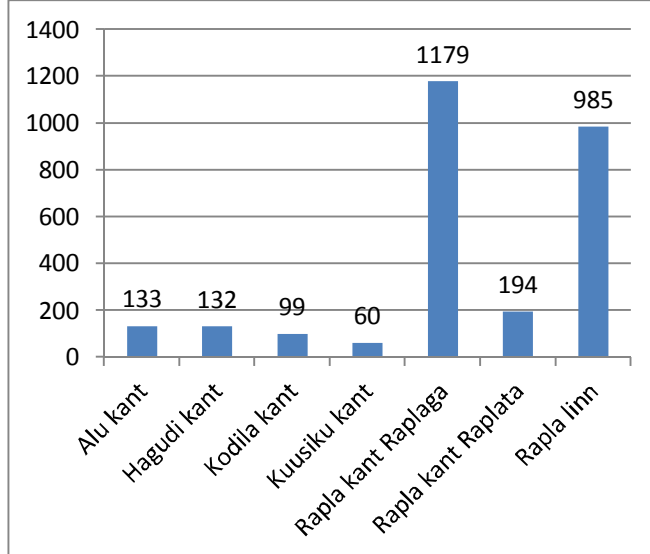
16-64-aastaste arv 2014



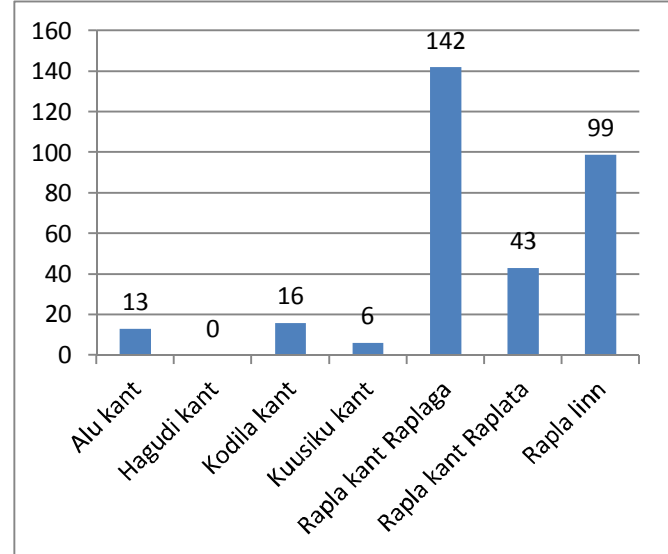
16-64-aastaste arvu muutus 2005-2014



65-aastaste ja vanemate arv 2014



65-aastaste ja vanemate arvu muutus 2005-2014

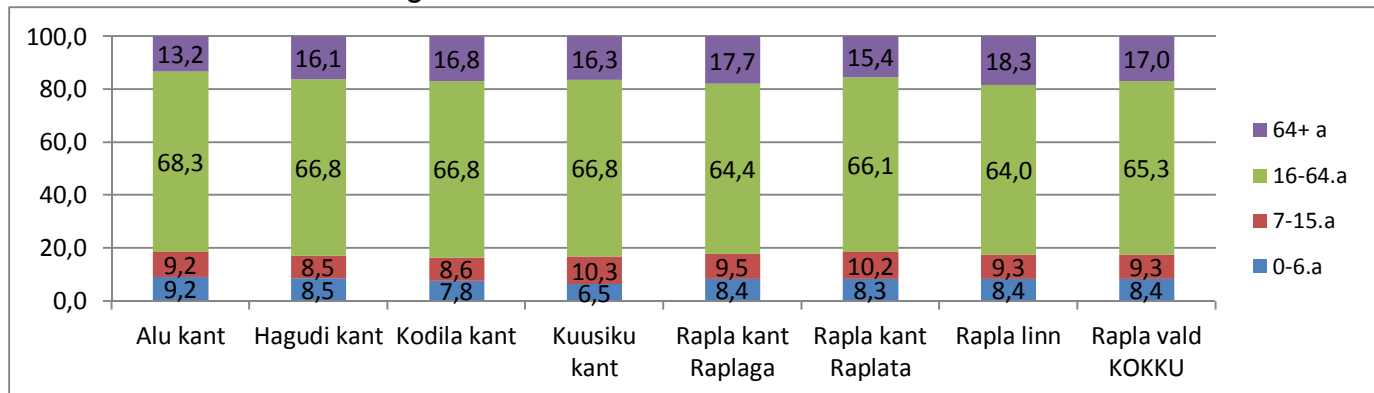


4. Rapla valla kantide elanike arv ja vanuserühmad 2011-2014

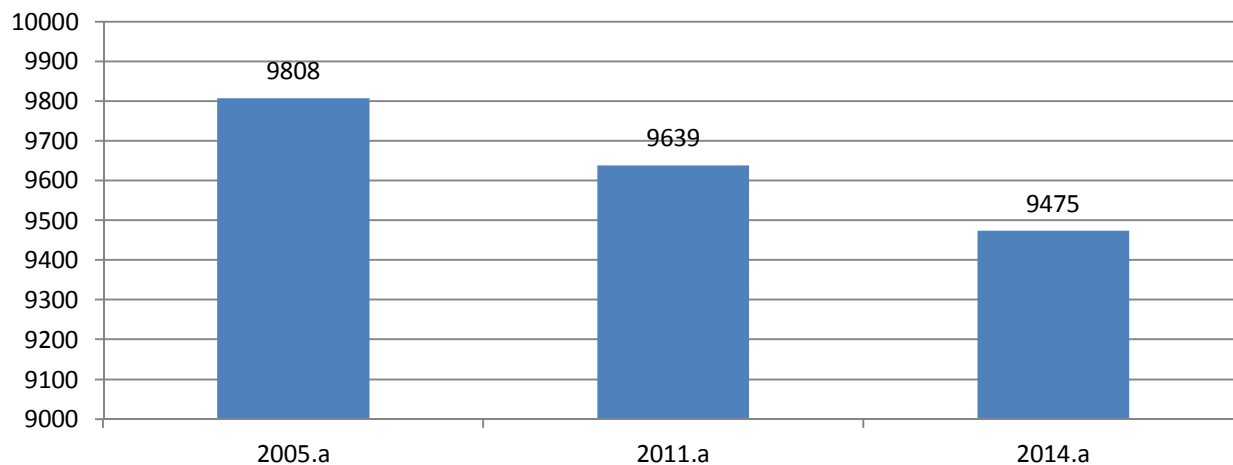
(Rahvastikuregistri andmed)

Kant	Elanike arv	Osatähtsus valla elanikest (%)	Meeste arv	Naiste arv	Naiste osatähtsus (%)	Eelkooliealiste (0-6a) arv	Alg- ja põhikooliealiste (7-15a) arv	16-64a arv	65 ja vanemate arv	Eelkooliealiste (0-6a) osatähtsus (%)	Alg- ja põhikooliealiste (7-15a) osatähtsus (%)	16-64a osatähtsus (%)	65 ja vanemate osatähtsus (%)
2011													
Alu kant	1029	10,7	480	521	50,6	86	89	720	134	8,4	8,6	70,0	13,0
Hagudi kant	837	8,7	426	411	49,1	70	85	559	123	8,4	10,2	66,8	14,7
Kodila kant	613	6,4	316	287	46,8	49	58	410	96	8,0	9,5	66,9	15,7
Kuusiku kant	377	3,9	198	179	47,5	28	41	258	50	7,4	10,9	68,4	13,3
Rapla kant Raplaga	6783	70,4	3100	3683	54,3	536	631	4503	1113	7,9	9,3	66,4	16,4
Rapla kant Raplata	1184	12,3	585	599	50,6	89	125	810	160	7,5	10,6	68,4	13,5
Rapla linn	5599	58,1	2515	3084	55,1	447	506	3693	953	8,0	9,0	66,0	17,0
<i>Asula määramata</i>													
Rapla vald KOKKU	9639	100	4520	5081	52,7	769	904	6450	1516	8,0	9,4	66,9	15,7
2014													
Alu kant	1007	10,6	494	513	50,9	93	93	688	133	9,2	9,2	68,3	13,2
Hagudi kant	819	8,6	407	412	50,3	70	70	547	132	8,5	8,5	66,8	16,1
Kodila kant	590	6,2	307	283	48,0	46	51	394	99	7,8	8,6	66,8	16,8
Kuusiku kant	368	3,9	194	174	47,3	24	38	246	60	6,5	10,3	66,8	16,3
Rapla kant Raplaga	6647	70,2	3054	3593	54,1	557	630	4281	1179	8,4	9,5	64,4	17,7
Rapla kant Raplata	1258	13,3	637	621	49,4	105	128	831	194	8,3	10,2	66,1	15,4
Rapla linn	5389	56,9	2417	2972	55,1	452	502	3450	985	8,4	9,3	64,0	18,3
<i>Asula määramata</i>	44	0,5	25	19	43,2	2	2	34	6	4,5	4,5	77,3	13,6
Rapla vald KOKKU	9475	100	4500	4975	52,5	792	884	6190	1609	8,4	9,3	65,3	17,0
MUUTUS 2011-2014													
Alu kant	-22	0,0	14	-8	0,31	7	4	-32	-1	0,9	0,6	-1,6	0,2
Hagudi kant	-18	0,0	-19	1	1,20	0	-15	-12	9	0,2	-1,6	0,0	1,4
Kodila kant	-23	-0,1	-9	-4	1,15	-3	-7	-16	3	-0,2	-0,8	-0,1	1,1
Kuusiku kant	-9	0,0	-4	-5	-0,20	-4	-3	-12	10	-0,9	-0,5	-1,6	3,0
Rapla kant Raplaga	-136	-0,2	-46	-90	-0,24	21	-1	-222	66	0,5	0,2	-2,0	1,3
Rapla kant Raplata	74	1,0	52	22	-1,23	16	3	21	34	0,8	-0,4	-2,4	1,9
Rapla linn	-210	-1,2	-98	-112	0,07	5	-4	-243	32	0,4	0,3	-1,9	1,3
<i>Asula määramata</i>	44	0,5	25	19	43,18	2	2	34	6				
Rapla vald KOKKU	-164		-20	-106	-0,20	23	-20	-260	93	0,4	0,0	-1,6	1,3

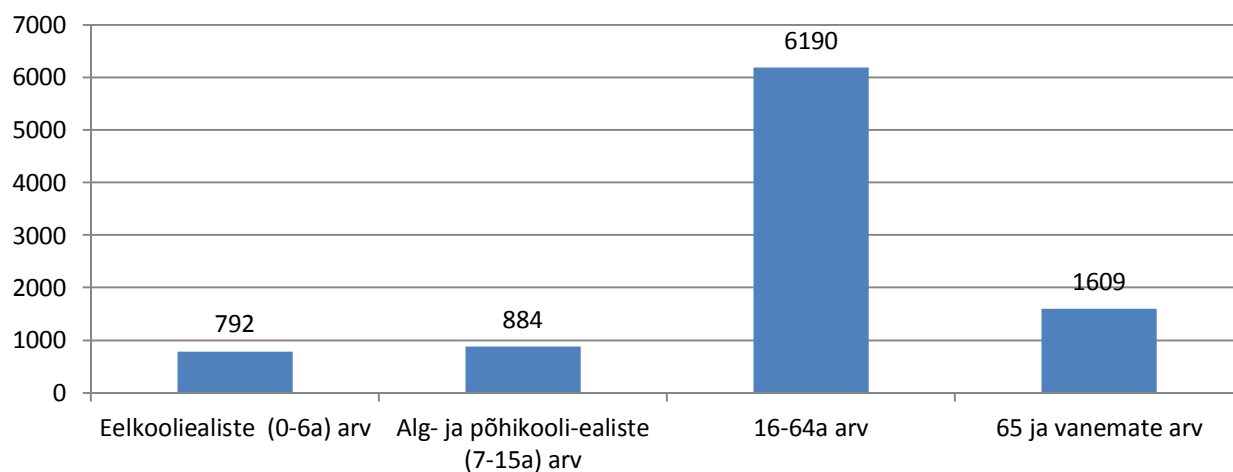
Vanuserühmade osatähtsus kogu kandi rahvastikust 2014



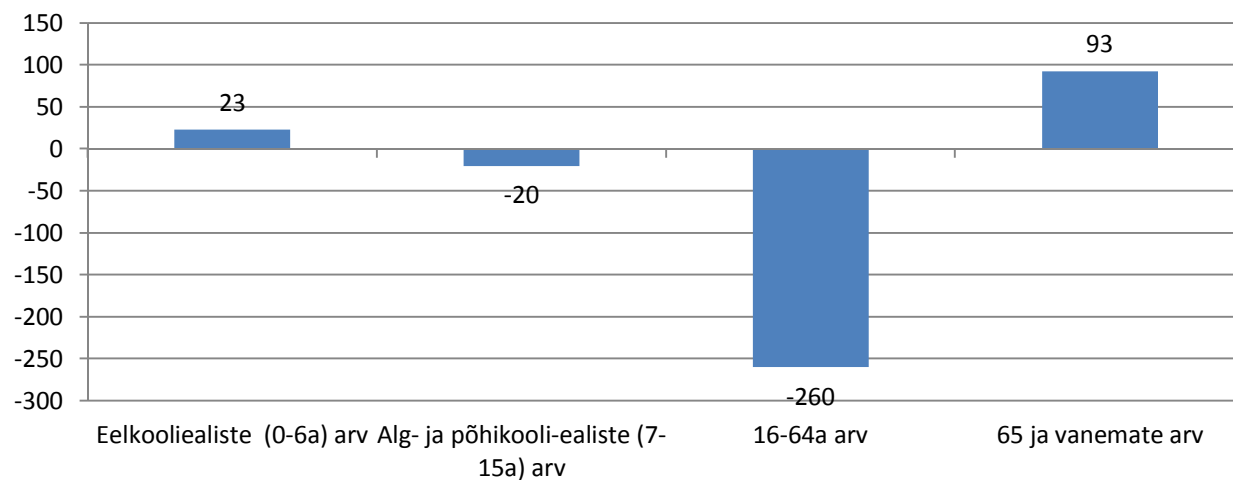
Elanike arvu muutus Rapla vallas



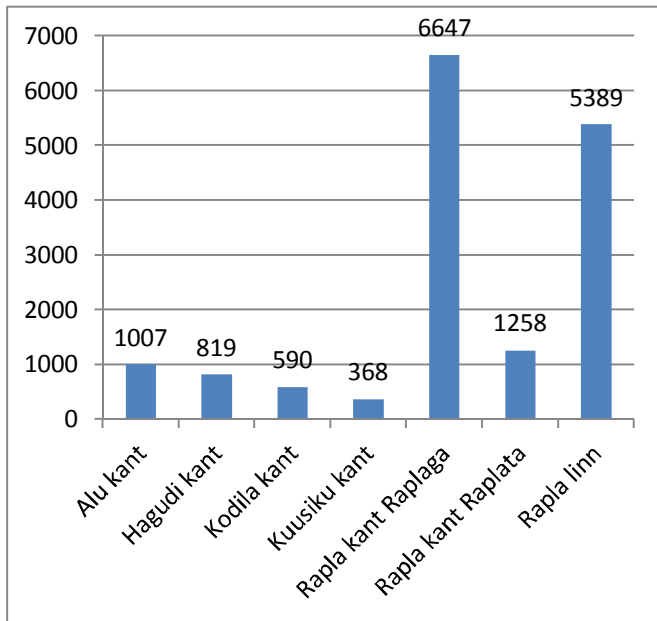
Vanuserühmad RAPLA VALLAS 2014



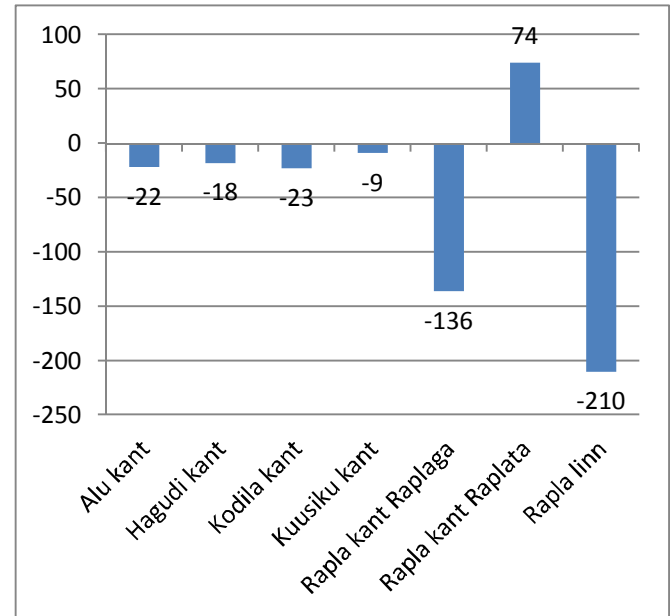
Vanuserühmade muutus RAPLA VALLAS 2011-2014



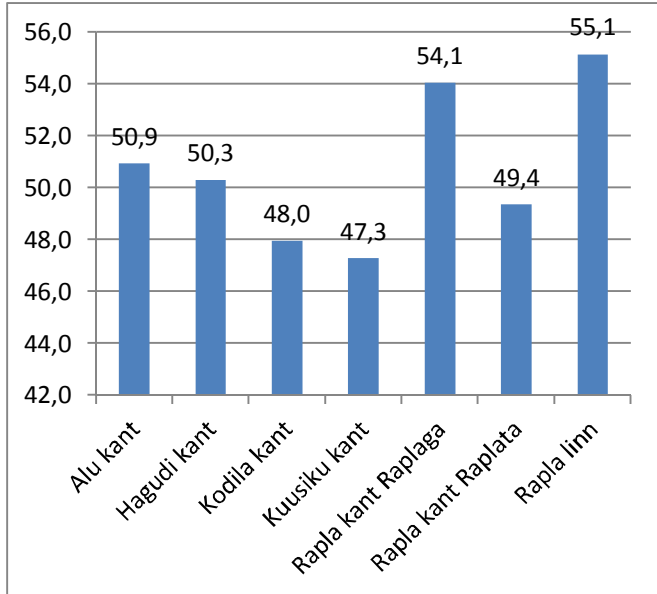
Elanike arv 2014



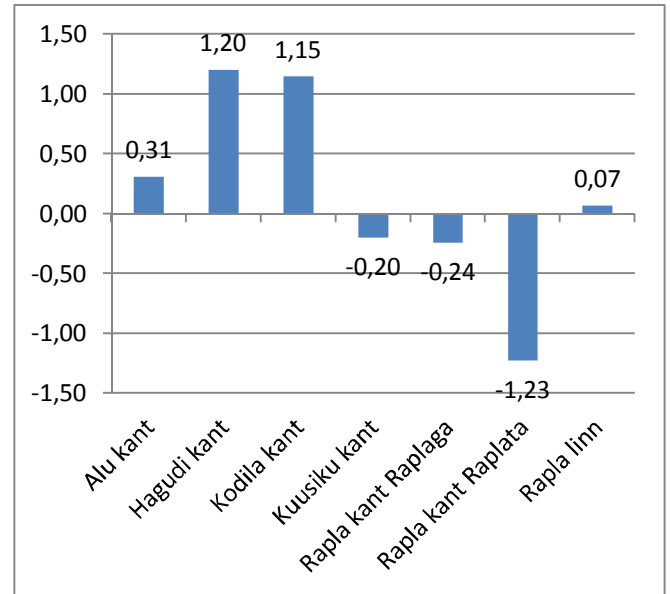
Elanike arvu muutus 2011-2014



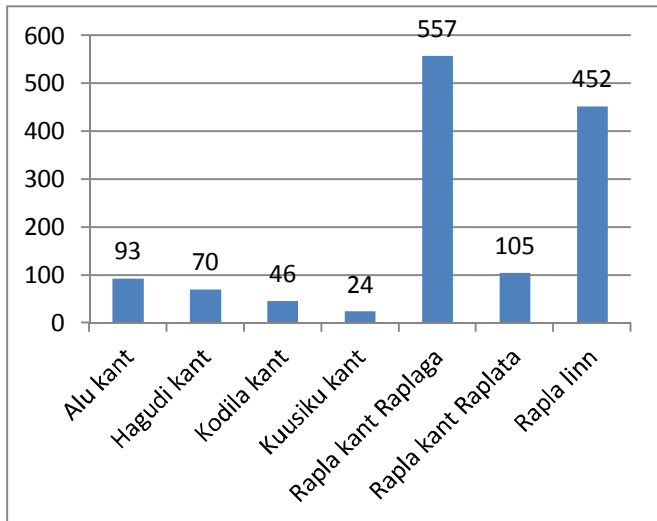
Naiste osatähtsus rahvastikust (%) 2014



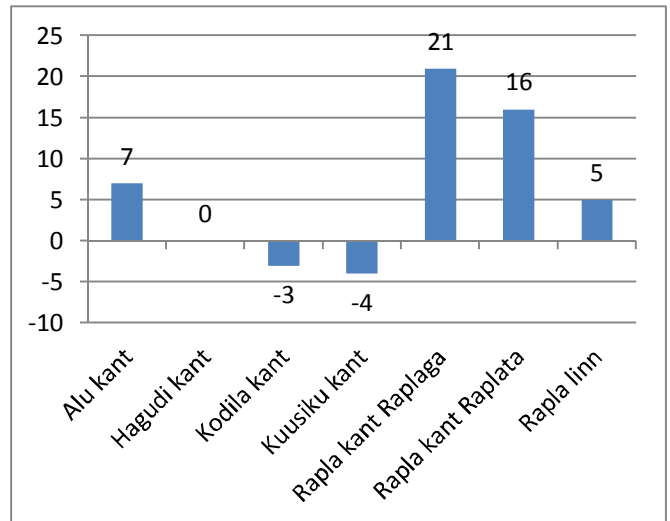
Naiste osatähtsuse muutus (%) 2011-2014



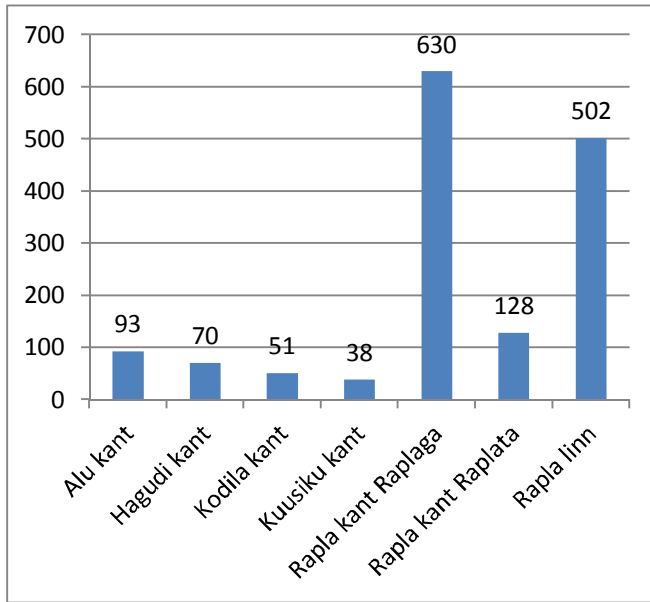
Eelkooliealiste arv (0-6a) 2014



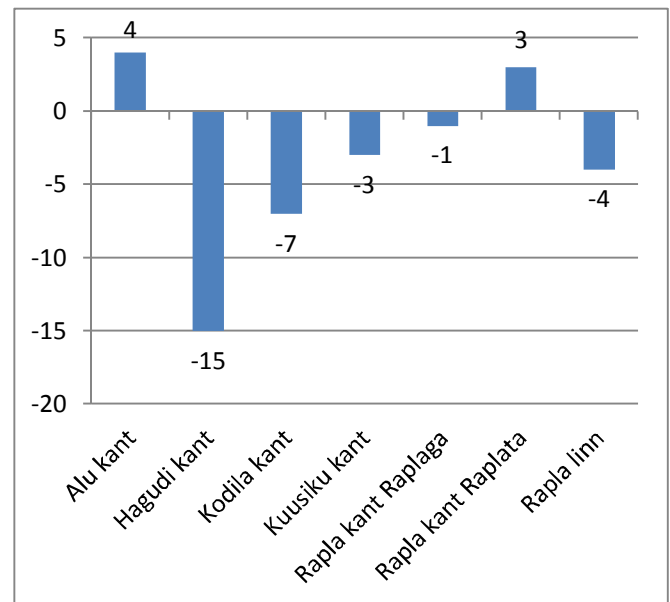
Eelkooliealiste arvu muutus (0-6a) 2011-2014



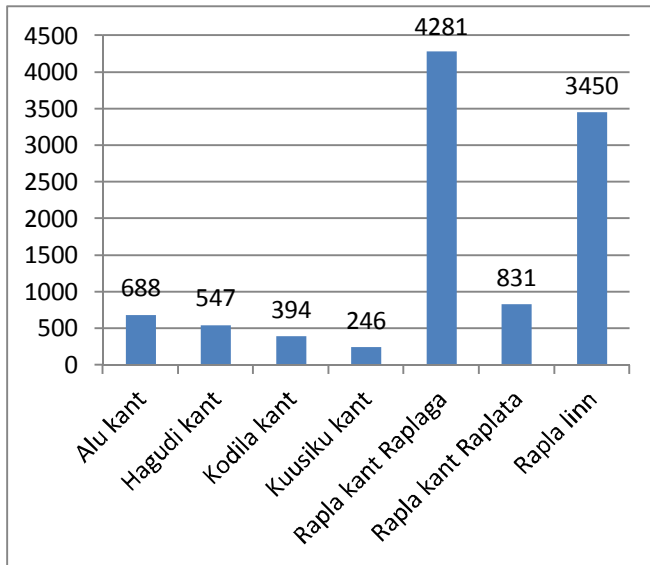
Alg- ja põhikooliealiste (7-15a) arv 2014



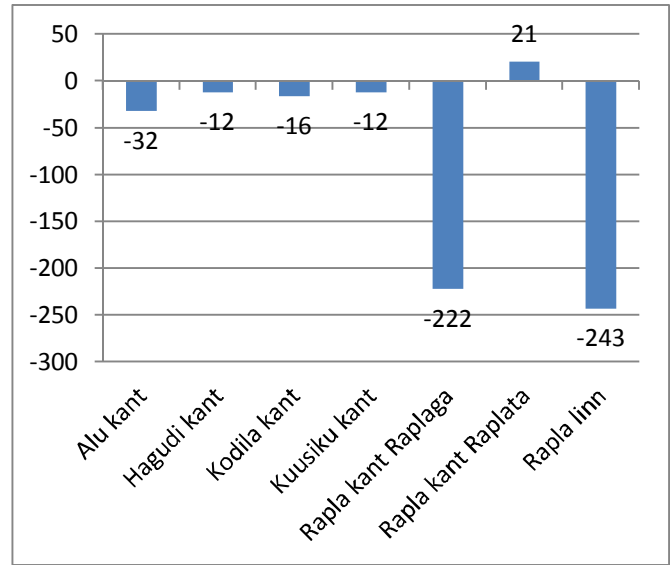
Alg- ja põhikooliealiste (7-15a) arvu muutus 2011-14



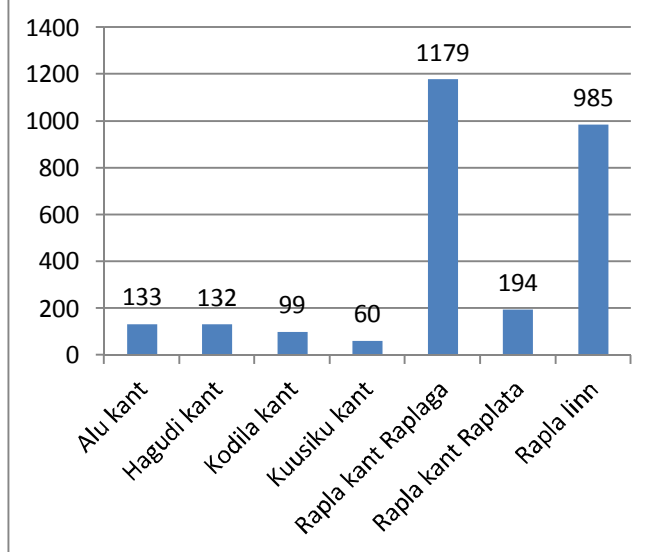
16-64-aastaste arv 2014



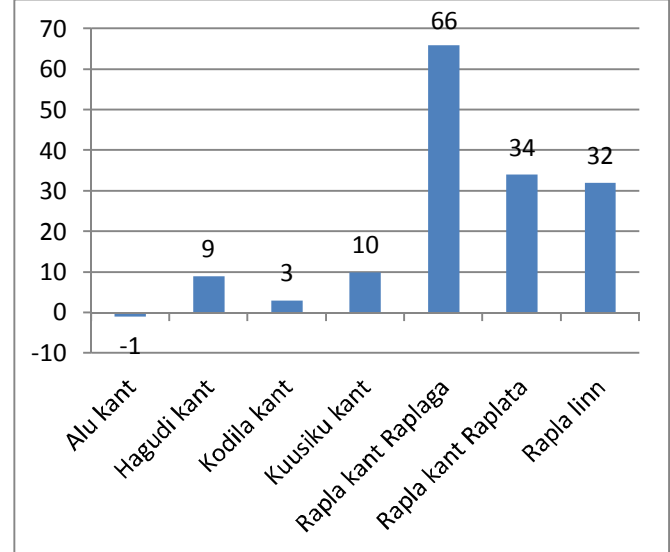
16-64-aastaste arvu muutus 2011-2014



65-aastaste ja vanemate arv 2014



65-aastaste ja vanemate arvu muutus 2011-2014



5. Rapla valla kantide ja asulate elanike arv ning vanuserühmad 01.01.2005

(Rahvastikuregistri andmed)

kant / asula	Elanike arv	Osatähtsus valla elanikest (%)	Meeste arv	Naiste arv	Naiste osatähtsus (%)	Eelkooli-ealiste (0-6a) arv	7-15-aastaste arv	16-64-aastaste arv	65 ja vane-mate arv	Eelkooli-ealiste (0-6a) osatähtsus (%)	7-15a osatähtsus (%)	16-64a osatähtsus (%)	65 ja vane-mate osatähtsus (%)
Alu kant	1072	10,9	513	559	52,1	67	133	752	120	6,3	12,4	70,1	11,2
ALU	920	9,4	436	484	52,6	61	118	649	92	6,6	12,8	70,5	10,0
ALU-METSKÜLA	29	0,3	15	14	48,3	1	4	18	6	3,4	13,8	62,1	20,7
KALEVI	66	0,7	31	35	53,0	3	6	46	11	4,5	9,1	69,7	16,7
SIKELDI	57	0,6	31	26	45,6	2	5	39	11	3,5	8,8	68,4	19,3
Hagudi kant	855	8,7	419	436	51,0	53	109	561	132	6,2	12,7	65,6	15,4
HAGUDI ALEVIK	236	2,4	104	132	55,9	22	30	152	32	9,3	12,7	64,4	13,6
HAGUDI KÜLA	203	2,1	102	101	49,8	7	32	124	40	3,4	15,8	61,1	19,7
KOIGI	43	0,4	24	19	44,2	1	2	34	6	2,3	4,7	79,1	14,0
KUKU	77	0,8	40	37	48,1	9	11	47	10	11,7	14,3	61,0	13,0
MÕISAASEME	20	0,2	10	10	50,0	1	4	14	1	5,0	20,0	70,0	5,0
PURILA	174	1,8	91	83	47,7	9	21	119	25	5,2	12,1	68,4	14,4
RÕA	26	0,3	13	13	50,0	0	4	20	2	0,0	15,4	76,9	7,7
SELI	49	0,5	19	30	61,2	3	4	31	11	6,1	8,2	63,3	22,4
SELI-NURME	9	0,1	6	3	33,3	0	0	6	3	0,0	0,0	66,7	33,3
ÄHERDI	18	0,2	10	8	44,4	1	1	14	2	5,6	5,6	77,8	11,1
Kodila kant	675	6,9	345	330	48,9	60	82	450	83	8,9	12,1	66,7	12,3
KELBA	35	0,4	13	22	62,9	1	4	22	8	2,9	11,4	62,9	22,9
KODILA	345	3,5	176	169	49,0	41	40	236	28	11,9	11,6	68,4	8,1
KODILA-METSKÜLA	25	0,3	14	11	44,0	2	5	14	4	8,0	20,0	56,0	16,0
KÕRGU	25	0,3	12	13	52,0	1	0	20	4	4,0	0,0	80,0	16,0
LIPSTU	8	0,1	3	5	62,5	0	0	5	3	0,0	0,0	62,5	37,5
MÄLLU	19	0,2	11	8	42,1	2	6	11	0	10,5	31,6	57,9	0,0
OELA	37	0,4	21	16	43,2	1	5	22	9	2,7	13,5	59,5	24,3
OHULEPA	21	0,2	10	11	52,4	2	4	13	2	9,5	19,0	61,9	9,5
PALAMULLA	26	0,3	12	14	53,8	1	1	19	5	3,8	3,8	73,1	19,2
RAKA	92	0,9	49	43	46,7	4	9	64	15	4,3	9,8	69,6	16,3
TAPUPERE	11	0,1	6	5	45,5	1	1	6	3	9,1	9,1	54,5	27,3
TÕRMA	31	0,3	18	13	41,9	4	7	18	2	12,9	22,6	58,1	6,5
Kuusiku kant	400	4,1	207	193	48,3	29	53	264	54	7,3	13,3	66,0	13,5
IIRA	114	1,2	61	53	46,5	7	19	79	9	6,1	16,7	69,3	7,9
KUUSIKU	265	2,7	135	130	49,1	20	34	169	42	7,5	12,8	63,8	15,8
KUUSIKU-NOMME	21	0,2	11	10	47,6	2	0	16	3	9,5	0,0	76,2	14,3
Rapla kant	6806	69,3	3120	3686	54,2	440	809	4520	1037	6,5	11,9	66,4	15,2
ARANKÜLA	27	0,3	15	12	44,4	1	2	17	7	3,7	7,4	63,0	25,9
JUULA	45	0,5	27	18	40,0	3	6	31	5	6,7	13,3	68,9	11,1
MAHLAMÄE	22	0,2	12	10	45,5	1	1	17	3	4,5	4,5	77,3	13,6
NÕMME	30	0,3	15	15	50,0	0	6	15	9	0,0	20,0	50,0	30,0
OOA	31	0,3	17	14	45,2	1	2	19	9	3,2	6,5	61,3	29,0
RAPLA	5773	58,8	2612	3161	54,8	381	682	3824	886	6,6	11,8	66,2	15,3
RIDAKÜLA	29	0,3	16	13	44,8	1	3	19	6	3,4	10,3	65,5	20,7
SULUPERE	88	0,9	43	45	51,1	6	5	60	17	6,8	5,7	68,2	19,3
TUTI	39	0,4	19	20	51,3	2	6	24	7	5,1	15,4	61,5	17,9
UUSKÜLA	291	3,0	139	152	52,2	13	40	209	29	4,5	13,7	71,8	10,0
VALTU	234	2,4	106	128	54,7	19	33	151	31	8,1	14,1	64,5	13,2
VÄLJATAGUSE	95	1,0	45	50	52,6	7	9	63	16	7,4	9,5	66,3	16,8
ÜLEJÕE	102	1,0	54	48	47,1	5	14	71	12	4,9	13,7	69,6	11,8
Rapla kant Raplata	1033	10,5	508	525	50,8	59	127	696	151	5,7	12,3	67,4	14,6
<i>Asula määramata</i>	7	0,1	5	2	28,6	0	2	5	0	0,0	28,6	71,4	0,0
RAPLA VALD													
KOKKU	9815	100	4604	5204	53,0	649	1186	6547	1426	6,6	12,1	66,7	14,5

6. Rapla valla kantide ja asulate elanike arv ning vanuserühmad 01.01.2011

(Rahvastikuregistri andmed)

kant / asula	Elanike arv	Osatähtsus valla elanikest (%)	Meeste arv	Naiste arv	Naiste osatähtsus (%)	Eelkooli-ealiste (0-6a) arv	7-15-aastaste arv	16-64-aastaste arv	65 ja vane-mate arv	Eelkooli-ealiste (0-6a) osatähtsus (%)	7-15a osatähtsus (%)	16-64a osa-tähtsus (%)	65 ja vane-mate osa-tähtsus (%)
Alu kant	1029	10,7	480	521	50,6	86	89	720	134	8,4	8,6	70,0	13,0
ALU	867	9,0	421	446	51,4	70	76	614	107	8,1	8,8	70,8	12,3
ALU-METSKÜLA	29	0,3	17	12	41,4	3	1	23	2	10,3	3,4	79,3	6,9
KALEVI	70	0,7	8	34	48,6	6	7	44	13	8,6	10,0	62,9	18,6
SIKELDI	63	0,7	34	29	46,0	7	5	39	12	11,1	7,9	61,9	19,0
Hagudi kant	837	8,7	426	411	49,1	70	85	559	123	8,4	10,2	66,8	14,7
HAGUDI ALEVIK	324	3,4	165	159	49,1	32	39	211	42	9,9	12,0	65,1	13,0
HAGUDI KÜLA	107	1,1	50	57	53,3	7	10	71	19	6,5	9,3	66,4	17,8
KOIGI	32	0,3	17	15	46,9	1	2	23	6	3,1	6,3	71,9	18,8
KUKU	87	0,9	47	40	46,0	8	10	56	13	9,2	11,5	64,4	14,9
MÕISAASEME	17	0,2	8	9	52,9	0	2	14	1	0,0	11,8	82,4	5,9
PURILA	152	1,6	79	73	48,0	10	15	103	24	6,6	9,9	67,8	15,8
RÕA	42	0,4	21	21	50,0	4	1	32	5	9,5	2,4	76,2	11,9
SELI	41	0,4	16	25	61,0	6	3	23	9	14,6	7,3	56,1	22,0
SELI-NURME	14	0,1	11	3	21,4	0	1	10	3	0,0	7,1	71,4	21,4
ÄHERDI	21	0,2	12	9	42,9	2	2	16	1	9,5	9,5	76,2	4,8
Kodila kant	613	6,4	316	287	46,8	49	58	410	96	8,0	9,5	66,9	15,7
KELBA	25	0,3	9	16	64,0	0	1	18	6	0,0	4,0	72,0	24,0
KODILA	293	3,0	142	151	51,5	22	33	197	41	7,5	11,3	67,2	14,0
KODILA-METSKÜLA	26	0,3	15	11	42,3	2	3	18	3	7,7	11,5	69,2	11,5
KÕRGU	17	0,2	9	8	47,1	1	1	12	3	5,9	5,9	70,6	17,6
LIPSTU	20	0,2	9	11	55,0	5	3	8	4	25,0	15,0	40,0	20,0
MÄLLU	18	0,2	12	6	33,3	2	2	11	3	11,1	11,1	61,1	16,7
OELA	39	0,4	26	13	33,3	3	2	25	9	7,7	5,1	64,1	23,1
OHULEPA	20	0,2	10	0	0,0	2	2	15	1	10,0	10,0	75,0	5,0
PALAMULLA	26	0,3	15	11	42,3	1	1	19	5	3,8	3,8	73,1	19,2
RAKA	85	0,9	44	41	48,2	7	5	58	15	8,2	5,9	68,2	17,6
TAPUPERE	12	0,1	7	5	41,7	2	0	7	3	16,7	0,0	58,3	25,0
TÕRMA	32	0,3	18	14	43,8	2	5	22	3	6,3	15,6	68,8	9,4
Kuusiku kant	377	3,9	198	179	47,5	28	41	258	50	7,4	10,9	68,4	13,3
IIRA	157	1,6	86	71	45,2	11	12	116	18	7,0	7,6	73,9	11,5
KUUSIKU	189	2,0	96	93	49,2	15	26	122	26	7,9	13,8	64,6	13,8
KUUSIKU-NOMME	31	0,3	16	15	48,4	2	3	20	6	6,5	9,7	64,5	19,4
Rapla kant	6783	70,4	3100	3683	54,3	536	631	4503	1113	7,9	9,3	66,4	16,4
ARANKÜLA	18	0,2	8	10	55,6	2	0	12	4	11,1	0,0	66,7	22,2
JUULA	55	0,6	31	24	43,6	2	4	41	8	3,6	7,3	74,5	14,5
MAHLAMÄE	52	0,5	24	28	53,8	10	9	25	8	19,2	17,3	48,1	15,4
NÕMME	27	0,3	14	13	48,1	0	3	17	7	0,0	11,1	63,0	25,9
OOLA	26	0,3	14	12	46,2	2	0	17	7	7,7	0,0	65,4	26,9
RAPLA	5599	58,1	2515	3084	55,1	447	506	3693	953	8,0	9,0	66,0	17,0
RIDAKÜLA	36	0,4	20	16	44,4	2	3	21	10	5,6	8,3	58,3	27,8
SULUPERE	123	1,3	54	69	56,1	13	16	80	14	10,6	13,0	65,0	11,4
TUTI	47	0,5	25	22	46,8	2	4	33	8	4,3	8,5	70,2	17,0
UUSKÜLA	375	3,9	187	188	50,1	30	38	270	37	8,0	10,1	72,0	9,9
VALTU	235	2,4	108	127	54,0	12	32	158	33	5,1	13,6	67,2	14,0
VÄLJATAGUSE	79	0,8	41	38	48,1	6	8	56	9	7,6	10,1	70,9	11,4
ÜLEJÕE	111	1,2	59	52	46,8	8	8	80	15	7,2	7,2	72,1	13,5
Rapla kant Raplata	1184	12,3	585	599	50,6	89	125	810	160	7,5	10,6	68,4	13,5
<i>Asula määramata</i>													
RAPLA VALD													
KOKKU	9639	100	4520	5081	52,7	769	904	6450	1516	8,0	9,4	66,9	15,7

7. Rapla valla kantide ja asulate elanike arv ning vanuserühmad 01.01.2014

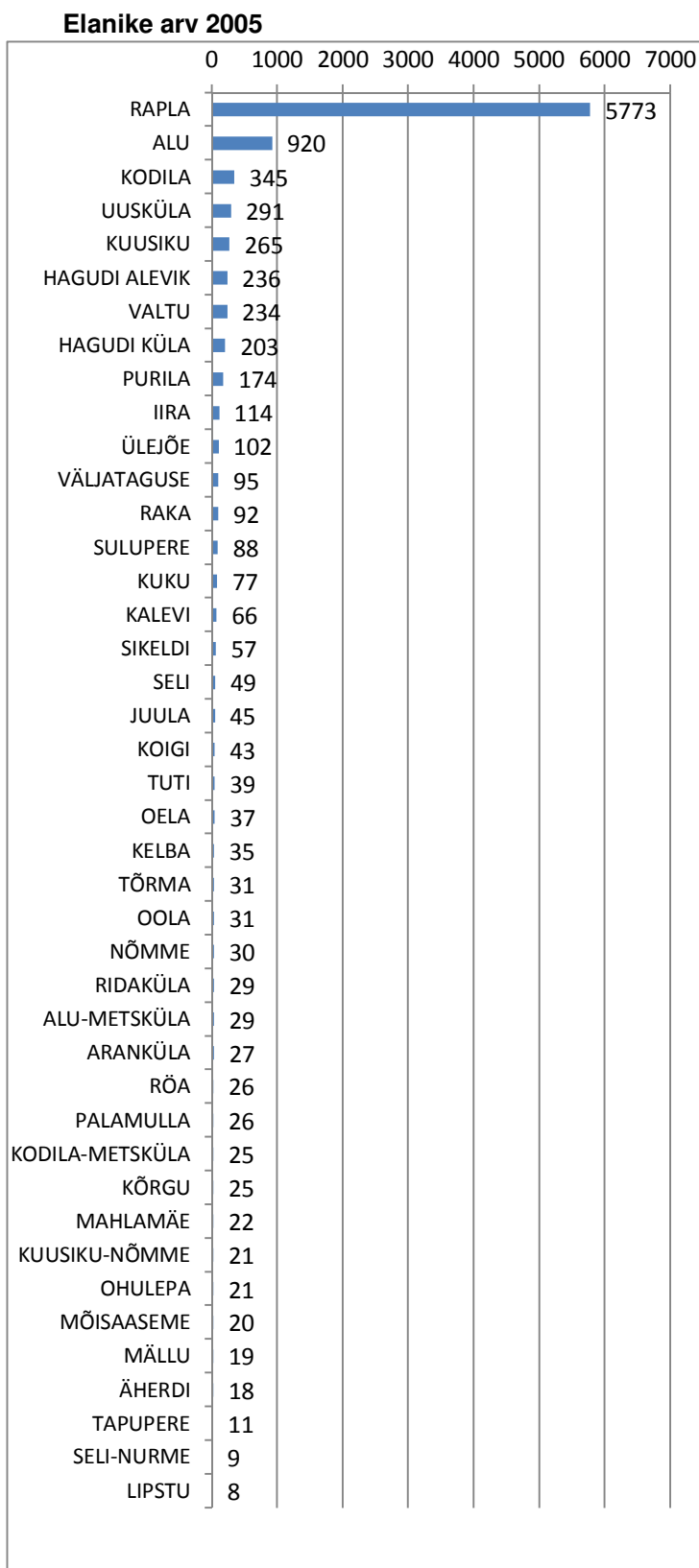
(Rahvastikuregistri andmed)

kant / asula	Elanike arv	Osatähtsus valla elanikest (%)	Meeste arv	Naiste arv	Naiste osatähtsus (%)	Eelkooli-ealiste (0-6a) arv	7-15-aastaste arv	16-64-aastaste arv	65 ja vanemate arv	Eelkooli-ealiste (0-6a) osatähtsus (%)	7-15a osatähtsus (%)	16-64a osatähtsus (%)	65 ja vanemate osatähtsus (%)
Alu kant	1007	10,6	494	513	50,9	93	93	688	133	9,2	9,2	68,3	13,2
ALU	836	8,8	402	434	51,9	78	74	575	109	9,3	8,9	68,8	13,0
ALU-METSKÜLA	34	0,4	22	12	35,3	3	1	29	1	8,8	2,9	85,3	2,9
KALEVI	79	0,8	40	39	49,4	6	11	51	11	7,6	13,9	64,6	13,9
SIKELDI	58	0,6	30	28	48,3	6	7	33	12	10,3	12,1	56,9	20,7
Hagudi kant	819	8,6	407	412	50,3	70	70	547	132	8,5	8,5	66,8	16,1
HAGUDI ALEVIK	301	3,2	155	146	48,5	30	28	201	42	10,0	9,3	66,8	14,0
HAGUDI KÜLA	90	0,9	42	48	53,3	4	8	61	17	4,4	8,9	67,8	18,9
KOIGI	32	0,3	19	13	40,6	2	1	21	8	6,3	3,1	65,6	25,0
KUKU	105	1,1	51	54	51,4	11	13	65	16	10,5	12,4	61,9	15,2
MÕISAASEME	18	0,2	6	12	66,7	2	1	12	3	11,1	5,6	66,7	16,7
PURILA	152	1,6	78	74	48,7	5	9	111	27	3,3	5,9	73,0	17,8
RÕA	44	0,5	19	25	56,8	6	3	31	4	13,6	6,8	70,5	9,1
SELI	41	0,4	17	24	58,5	5	6	19	11	12,2	14,6	46,3	26,8
SELI-NURME	15	0,2	9	6	40,0	2	0	10	3	13,3	0,0	66,7	20,0
ÄHERDI	21	0,2	11	10	47,6	3	1	16	1	14,3	4,8	76,2	4,8
Kodila kant	590	6,2	307	283	48,0	46	51	394	99	7,8	8,6	66,8	16,8
KELBA	21	0,2	7	14	66,7	1	0	14	6	4,8	0,0	66,7	28,6
KODILA	286	3,0	139	147	51,4	24	28	187	47	8,4	9,8	65,4	16,4
KODILA-METSKÜLA	23	0,2	14	9	39,1	1	2	18	2	4,3	8,7	78,3	8,7
KÕRGU	12	0,1	8	4	33,3	0	1	11	0	0,0	8,3	91,7	0,0
LIPSTU	22	0,2	10	12	54,5	6	4	9	3	27,3	18,2	40,9	13,6
MÄLLU	14	0,1	10	4	28,6	1	1	8	4	7,1	7,1	57,1	28,6
OELA	44	0,5	29	15	34,1	4	2	29	9	9,1	4,5	65,9	20,5
OHULEPA	21	0,2	12	9	42,9	3	0	17	1	14,3	0,0	81,0	4,8
PALAMULLA	26	0,3	13	13	50,0	1	3	15	7	3,8	11,5	57,7	26,9
RAKA	81	0,9	43	38	46,9	3	6	57	15	3,7	7,4	70,4	18,5
TAPUPERE	11	0,1	6	5	45,5	2	0	6	3	18,2	0,0	54,5	27,3
TORMA	29	0,3	16	13	44,8	0	4	23	2	0,0	13,8	79,3	6,9
Kuusiku kant	368	3,9	194	174	47,3	24	38	246	60	6,5	10,3	66,8	16,3
IIRA	138	1,5	72	66	47,8	7	11	100	20	5,1	8,0	72,5	14,5
KUUSIKU	197	2,1	103	94	47,7	16	24	126	31	8,1	12,2	64,0	15,7
KUUSIKU-NÕMME	33	0,3	19	14	42,4	1	3	20	9	3,0	9,1	60,6	27,3
Rapla kant	6647	70,2	3054	3593	54,1	557	630	4281	1179	8,4	9,5	64,4	17,7
ARANKÜLA	27	0,3	11	16	59,3	6	2	16	3	22,2	7,4	59,3	11,1
JUULA	58	0,6	32	26	44,8	7	3	42	6	12,1	5,2	72,4	10,3
MAHLAMÄE	70	0,7	32	38	54,3	14	12	34	10	20,0	17,1	48,6	14,3
NÕMME	22	0,2	11	11	50,0	1	0	13	8	4,5	0,0	59,1	36,4
OOLA	24	0,3	14	10	41,7	0	2	16	6	0,0	8,3	66,7	25,0
RAPLA	5389	56,9	2417	2972	55,1	452	502	3450	985	8,4	9,3	64,0	18,3
RIDAKÜLA	33	0,3	20	13	39,4	5	0	18	10	15,2	0,0	54,5	30,3
SULUPERE	146	1,5	69	77	52,7	12	23	97	14	8,2	15,8	66,4	9,6
TUTI	67	0,7	36	31	46,3	8	4	43	12	11,9	6,0	64,2	17,9
UUSKÜLA	387	4,1	205	182	47,0	27	38	265	57	7,0	9,8	68,5	14,7
VALTU	231	2,4	108	123	53,2	12	30	153	36	5,2	13,0	66,2	15,6
VÄLJATAGUSE	89	0,9	47	42	47,2	7	6	63	13	7,9	6,7	70,8	14,6
ÜLEJÕE	104	1,1	52	52	50,0	6	8	71	19	5,8	7,7	68,3	18,3
Rapla kant Haplata	1258	13,3	637	621	49,4	105	128	831	194	8,3	10,2	66,1	15,4
Asula määramata	44	0,5	25	19	43,2	2	2	34	6	4,5	4,5	77,3	13,6
RAPLA VALD KOKKU	9475	100	4500	4975	52,5	792	884	6190	1609	8,4	9,3	65,3	17,0

8. Rapla valla asulate elanike arv 2005-2014

(Rahvastikuregistri andmed)

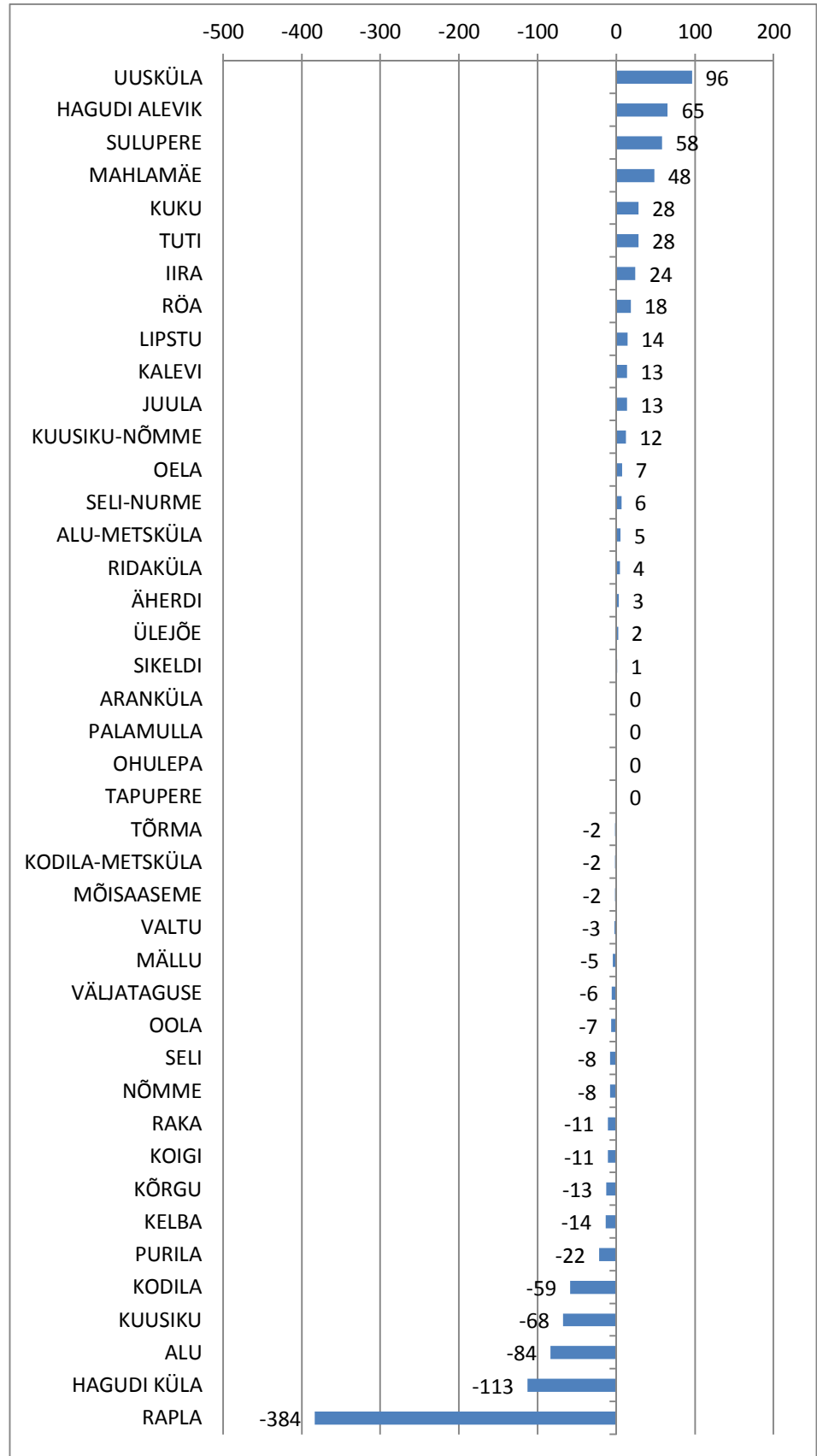
asula	muutus			
	2005	2014	in	%
RAPLA	5773	5389	-384	-6,7
ALU	920	836	-84	-9,1
KODILA	345	286	-59	-17,1
UUSKÜLA	291	387	96	33,0
KUUSIKU	265	197	-68	-25,7
HAGUDI ALEVIK	236	301	65	27,5
VALTU	234	231	-3	-1,3
HAGUDI KÜLA	203	90	-113	-55,7
PURILA	174	152	-22	-12,6
IIRA	114	138	24	21,1
ÜLEJÕE	102	104	2	2,0
VÄLJATAGUSE	95	89	-6	-6,3
RAKA	92	81	-11	-12,0
SULUPERE	88	146	58	65,9
KUKU	77	105	28	36,4
KALEVI	66	79	13	19,7
SIKELDI	57	58	1	1,8
SELI	49	41	-8	-16,3
JUULA	45	58	13	28,9
KOIGI	43	32	-11	-25,6
TUTI	39	67	28	71,8
OELA	37	44	7	18,9
KELBA	35	21	-14	-40,0
TÕRMA	31	29	-2	-6,5
OOLA	31	24	-7	-22,6
NÕMME	30	22	-8	-26,7
RIDAKÜLA	29	33	4	13,8
ALU-METSKÜLA	29	34	5	17,2
ARANKÜLA	27	27	0	0,0
RÖA	26	44	18	69,2
PALAMULLA	26	26	0	0,0
KODILA-METSKÜLA	25	23	-2	-8,0
KÕRGU	25	12	-13	-52,0
MAHLAMÄE	22	70	48	218,2
KUUSIKU-NÕMME	21	33	12	57,1
OHULEPA	21	21	0	0,0
MÕISAASEME	20	18	-2	-10,0
MÄLLU	19	14	-5	-26,3
ÄHERDI	18	21	3	16,7
TAPUPERE	11	11	0	0,0
SELI-NURME	9	15	6	66,7
LIPSTU	8	22	14	175,0



Elanike arvu muutus 2005-2014

inimest

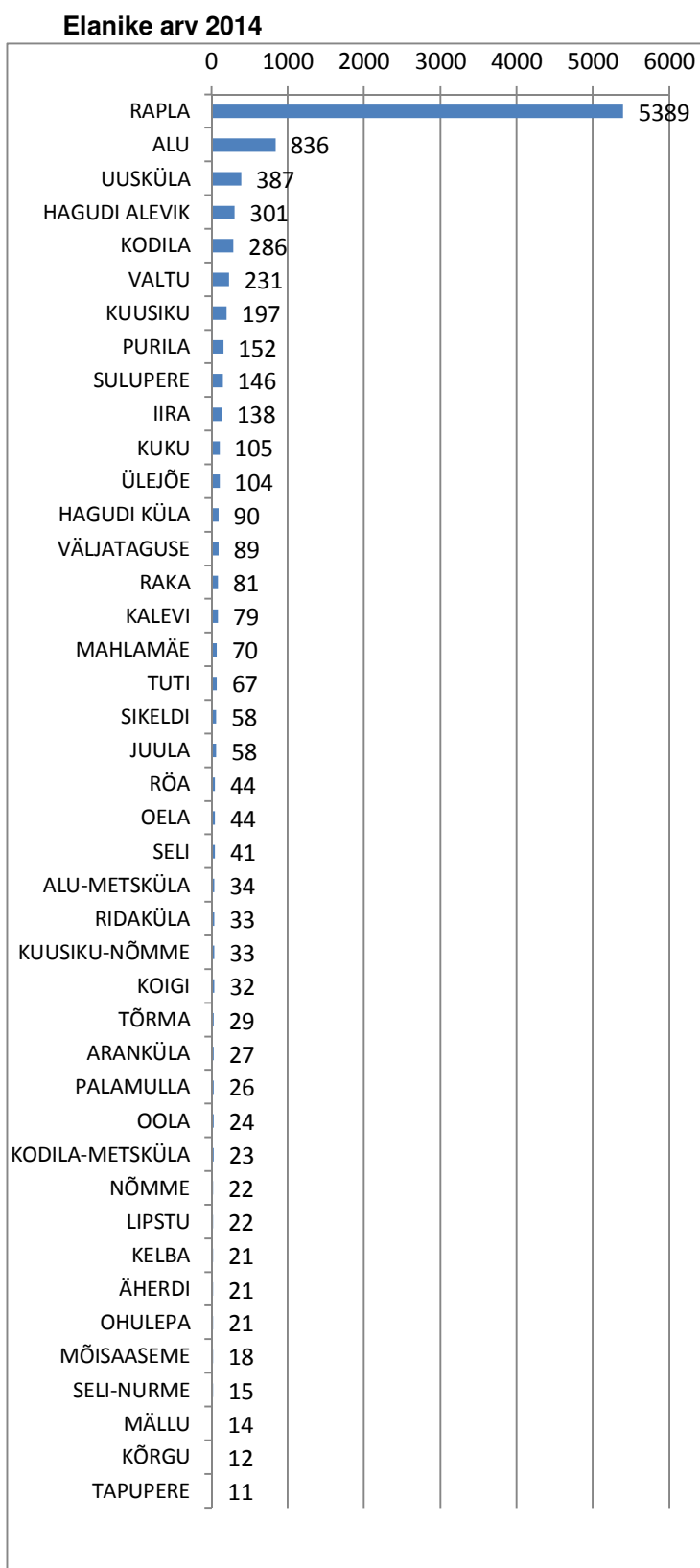
UUSKÜLA	96
HAGUDI ALEVIK	65
SULUPERE	58
MAHLAMÄE	48
KUKU	28
TUTI	28
IIRA	24
RÖA	18
LIPSTU	14
KALEVI	13
JUULA	13
KUUSIKU-NÕMME	12
OELA	7
SELI-NURME	6
ALU-METSKÜLA	5
RIDAKÜLA	4
ÄHERDI	3
ÜLEJÕE	2
SIKELDI	1
ARANKÜLA	0
PALAMULLA	0
OHULEPA	0
TAPUPERE	0
TÕRMA	-2
KODILA-METSKÜLA	-2
MÕISAASEME	-2
VALTU	-3
MÄLLU	-5
VÄLJATAGUSE	-6
OOLA	-7
SELI	-8
NÕMME	-8
RAKA	-11
KOIGI	-11
KÕRGU	-13
KELBA	-14
PURILA	-22
KODILA	-59
KUUSIKU	-68
ALU	-84
HAGUDI KÜLA	-113
RAPLA	-384



9. Rapla valla asulate elanike arv 2011-2014

(Rahvastikuregistri andmed)

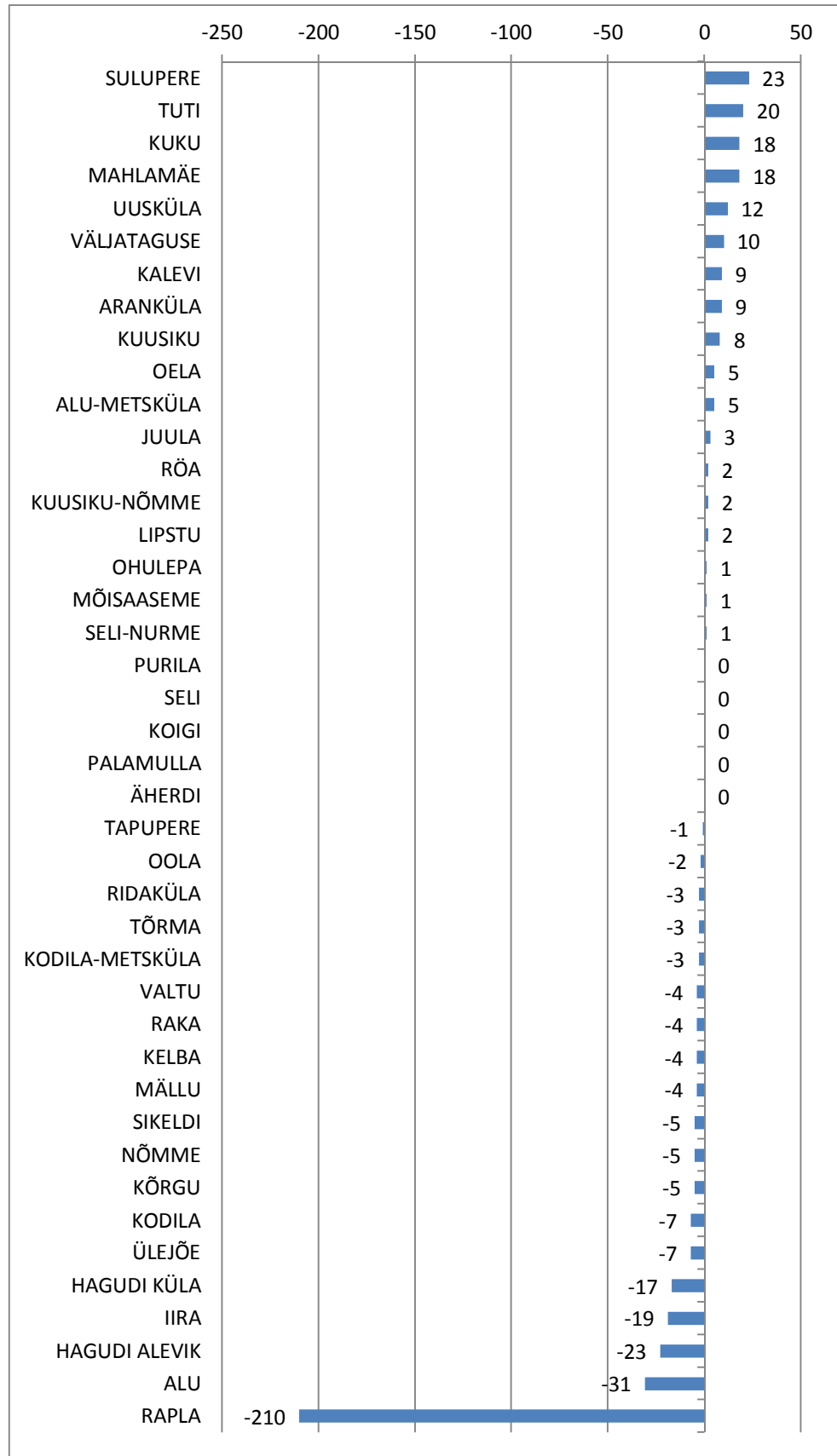
asula	muutus			
	2005	2014	in	%
RAPLA	5599	5389	-210	-3,8
ALU	867	836	-31	-3,6
UUSKÜLA	375	387	12	3,2
HAGUDI ALEVIK	324	301	-23	-7,1
KODILA	293	286	-7	-2,4
VALTU	235	231	-4	-1,7
KUUSIKU	189	197	8	4,2
PURILA	152	152	0	0,0
SULUPERE	123	146	23	18,7
IIRA	157	138	-19	-12,1
KUKU	87	105	18	20,7
ÜLEJÕE	111	104	-7	-6,3
HAGUDI KÜLA	107	90	-17	-15,9
VÄLJATAGUSE	79	89	10	12,7
RAKA	85	81	-4	-4,7
KALEVI	70	79	9	12,9
MAHLAMÄE	52	70	18	34,6
TUTI	47	67	20	42,6
SIKELDI	63	58	-5	-7,9
JUULA	55	58	3	5,5
RÖA	42	44	2	4,8
OELA	39	44	5	12,8
SELI	41	41	0	0,0
ALU-METSKÜLA	29	34	5	17,2
RIDAKÜLA	36	33	-3	-8,3
KUUSIKU-NÕMME	31	33	2	6,5
KOIGI	32	32	0	0,0
TÕRMA	32	29	-3	-9,4
ARANKÜLA	18	27	9	50,0
PALAMULLA	26	26	0	0,0
OOLA	26	24	-2	-7,7
KODILA-METSKÜLA	26	23	-3	-11,5
NÕMME	27	22	-5	-18,5
LIPSTU	20	22	2	10,0
KELBA	25	21	-4	-16,0
ÄHERDI	21	21	0	0,0
OHULEPA	20	21	1	5,0
MÕISAASEME	17	18	1	5,9
SELI-NURME	14	15	1	7,1
MÄLLU	18	14	-4	-22,2
KÕRGU	17	12	-5	-29,4
TAPUPERE	12	11	-1	-8,3



Elanike arvu muutus 2011-2014

inimest

SULUPERE	23
TUTI	20
KUKU	18
MAHLAMÄE	18
UUSKÜLA	12
VÄLJATAGUSE	10
KALEVI	9
ARANKÜLA	9
KUUSIKU	8
OELA	5
ALU-METSKÜLA	5
JUULA	3
RÖA	2
KUUSIKU-NÕMME	2
LIPSTU	2
OHULEPA	1
MÕISAASEME	1
SELI-NURME	1
PURILA	0
SELI	0
KOIGI	0
PALAMULLA	0
ÄHERDI	0
TAPUPERE	-1
OOLA	-2
RIDAKÜLA	-3
TÕRMA	-3
KODILA-METSKÜLA	-3
VALTU	-4
RAKA	-4
KELBA	-4
MÄLLU	-4
SIKELDI	-5
NÕMME	-5
KÕRGU	-5
KODILA	-7
ÜLEJÕE	-7
HAGUDI KÜLA	-17
IIRA	-19
HAGUDI ALEVIK	-23
ALU	-31
RAPLA	-210



10. Rapla valla kantide ja asulate elanike arvu muutus 1970-2014

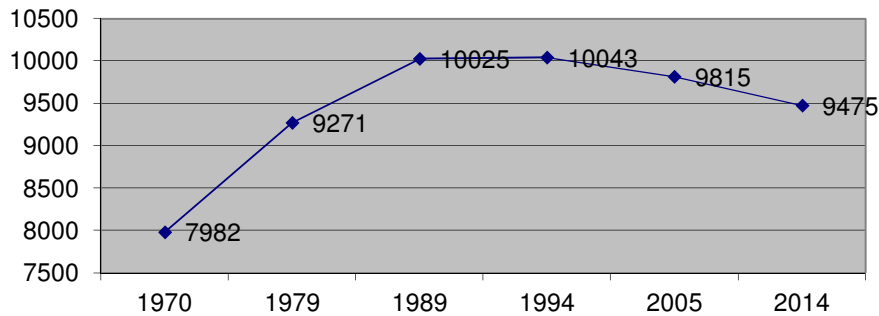
Märkus: Külade piiride muutmise on tekkinud uued külad ning kadunud **Libadu**.

Ulatuslikum külapiiride muutmine toimus 1990. aastate lõpus.

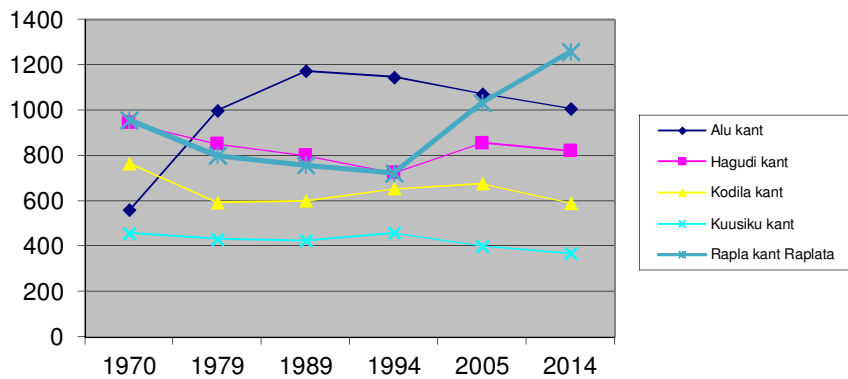
kant / asula	1970	1979	1989	1994	2005	2014
Alu kant	560	999	1172	1145	1072	1007
ALU	352	822	1057	1016	920	836
ALU-METSKÜLA	48	35	28	38	29	34
KALEVI	77	71	51	47	66	79
SIKELDI	83	71	36	44	57	58
Hagudi kant	944	850	800	723	855	819
HAGUDI ALEVIK	271	326	376	369	236	301
HAGUDI KÜLA					203	90
KOIGI	89	67	54	60	43	32
KUKU	42	33	30	26	77	105
MÕISAASEME	32	15	17	14	20	18
PURILA	305	243	176	187	174	152
RÕA	59	39	25	18	26	44
SELI	146	127	122	49	49	41
SELI-NURME					9	15
ÄHERDI					18	21
Kodila kant	765	592	600	653	675	590
KELBA	79	51	36	34	35	21
KODILA	205	203	315	332	345	286
KODILA-METSKÜLA					25	23
KÕRGU	73	45	27	41	25	12
LIPSTU	57	32	23	24	8	22
MÄLLU					19	14
OELA	102	68	52	60	37	44
OHULEPA	37	20	11	15	21	21
PALAMULLA	97	53	49	42	26	26
RAKA	115	120	87	105	92	81
TAPUPERE					11	11
TÕRMA					31	29
Kuusiku kant	457	432	425	458	400	368
IIRA					114	138
KUUSIKU	457	432	425	458	265	197
KUUSIKU-NÕMME					21	33
Rapla kant Raplaga	5256	6398	7028	7064	6806	6647
ARANKÜLA	46	24	17	25	27	27
JUULA					45	58
LIBADU	159	145	105	106		
MAHLAMÄE					22	70
NÕMME					30	22
OOLA	65	59	55	59	31	24
RAPLA	4299	5599	6271	6342	5773	5389
RIDAKÜLA	156	138	193	136	29	33
SULUPERE	212	108	104	95	88	146
TUTI					39	67
UUSKÜLA	177	97	71	79	291	387
VALTU	142	228	212	222	234	231
VÄLJATAGUSE					95	89
ÜLEJÕE					102	104
Rapla kant Raplata KOKKU	957	799	757	722	1033	1258
Asula määratlemata					7	44
RAPLA VALD KOKKU	7982	9271	10025	10043	9815	9475

	1970	1979	1989	1994	2005	2014	Muutus 1970- 2014 (in)	Muutus 1970- 2014 (%)	Muutus 1989- 2014 (in)	Muutus 1989- 2014 (%)	Muutus 1994- 2014 (in)	Muutus 1994- 2014 (%)
Alu kant	560	999	1172	1145	1072	1007	447	79,8	-165	-14,1	-138	-12,1
Hagudi kant	944	850	800	723	855	819	-125	-13,2	19	2,4	96	13,3
Kodila kant	765	592	600	653	675	590	-175	-22,9	-10	-1,7	-63	-9,6
Kuusiku kant	457	432	425	458	400	368	-89	-19,5	-57	-13,4	-90	-19,7
Rapla kant Raplata	957	799	757	722	1033	1258	301	31,5	501	66,2	536	74,2
Rapla kant Raplaga	5256	6398	7028	7064	6806	6647	1391	26,5	-381	-5,4	-417	-5,9
Rapla	4299	5599	6271	6342	5773	5389	1090	25,4	-882	-14,1	-953	-15,0
RAPLA VALD KOKKU	7982	9271	10025	10043	9815	9475	1493	18,7	-550	-5,5	-568	-5,7

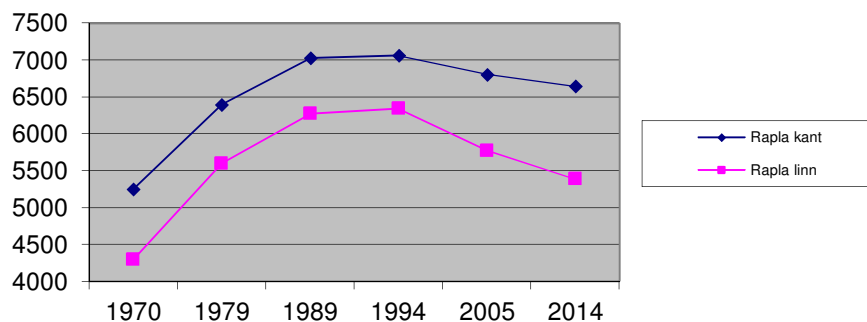
Elanike arvu muutus Rapla vallas (1970-2014)



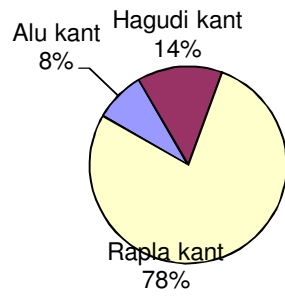
Elanike arvu muutus piirkondades (1970-2014)



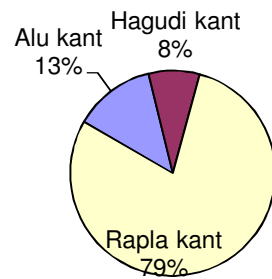
Elanike arvu muutus Rapla kandis ja Rapla linnas (1970-2014)



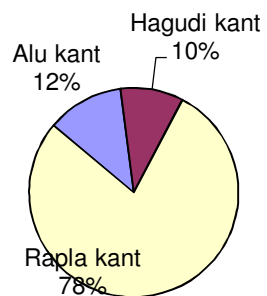
Elanike jagunemine Rapla valla kantides (1970)



Elanike jagunemine Rapla valla kantides (1994)

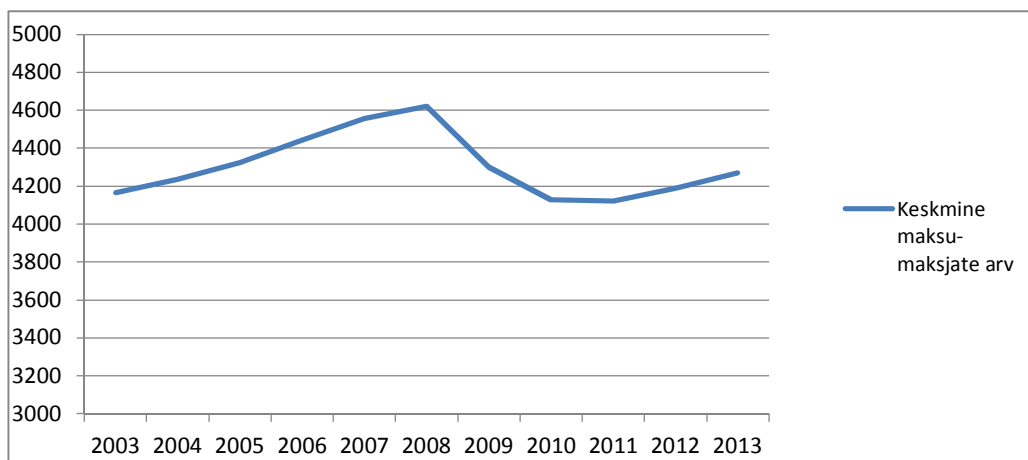


Elanike jagunemine Rapla valla kantides (2014)

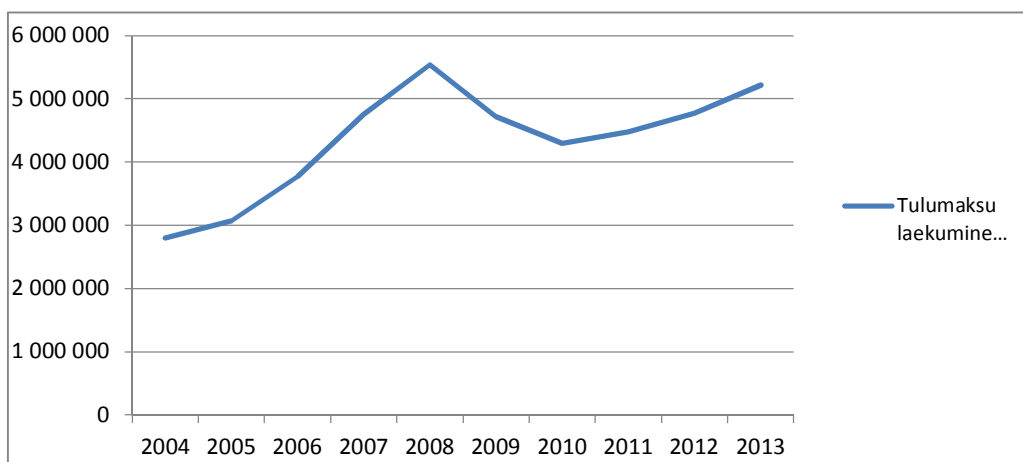


11. Rapla valla maksumaksjate arv ja tulumaksu laekumine 2003-2013

	2003	2004	2005	2006	2007	2008	2009	2010	2011	2012	2013
Keskmine maksu- maksjate arv	4167	4235	4324	4442	4557	4620	4301	4128	4122	4190	4269



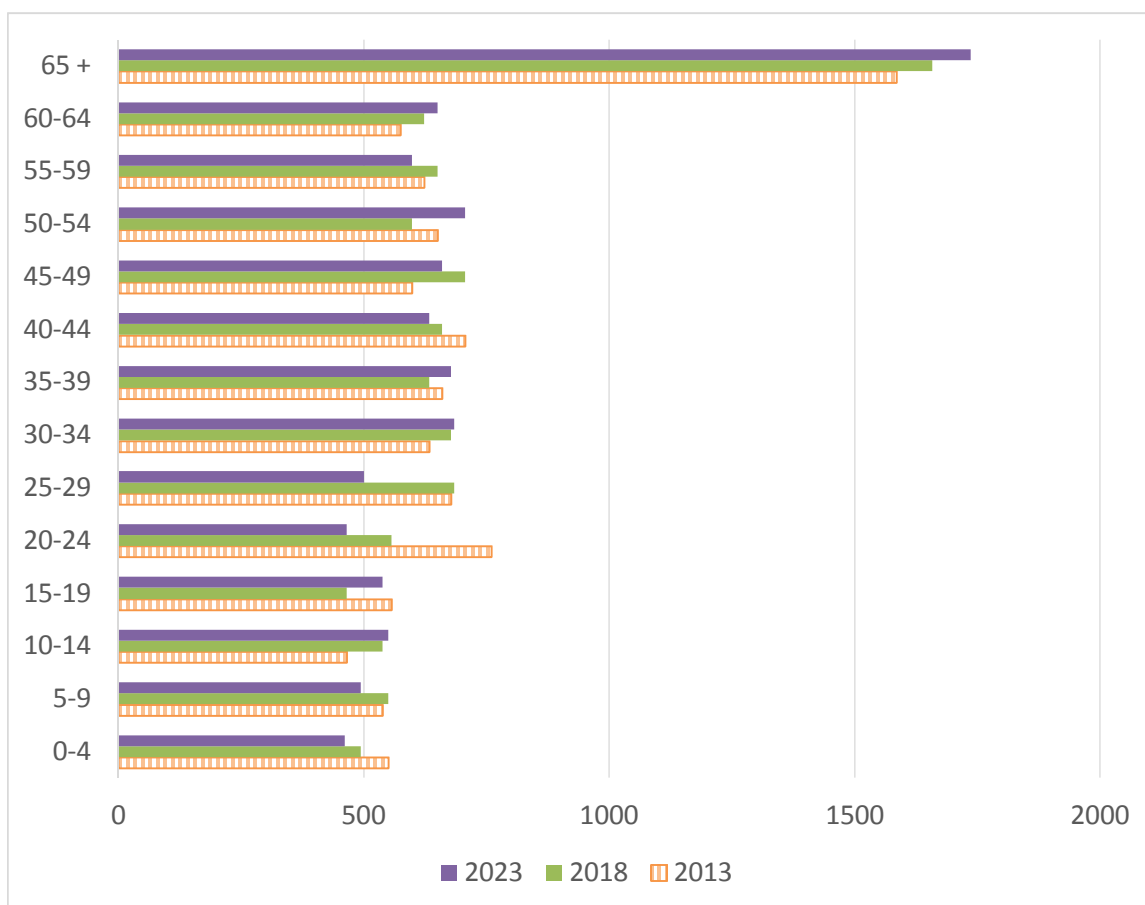
	2004	2005	2006	2007	2008	2009	2010	2011	2012	2013
Tulumaksu laekumine (eur)	2 798 799	3 071 822	3 768 511	4 749 113	5 540 185	4 715 653	4 295 691	4 482 297	4 769 709	5 218 277



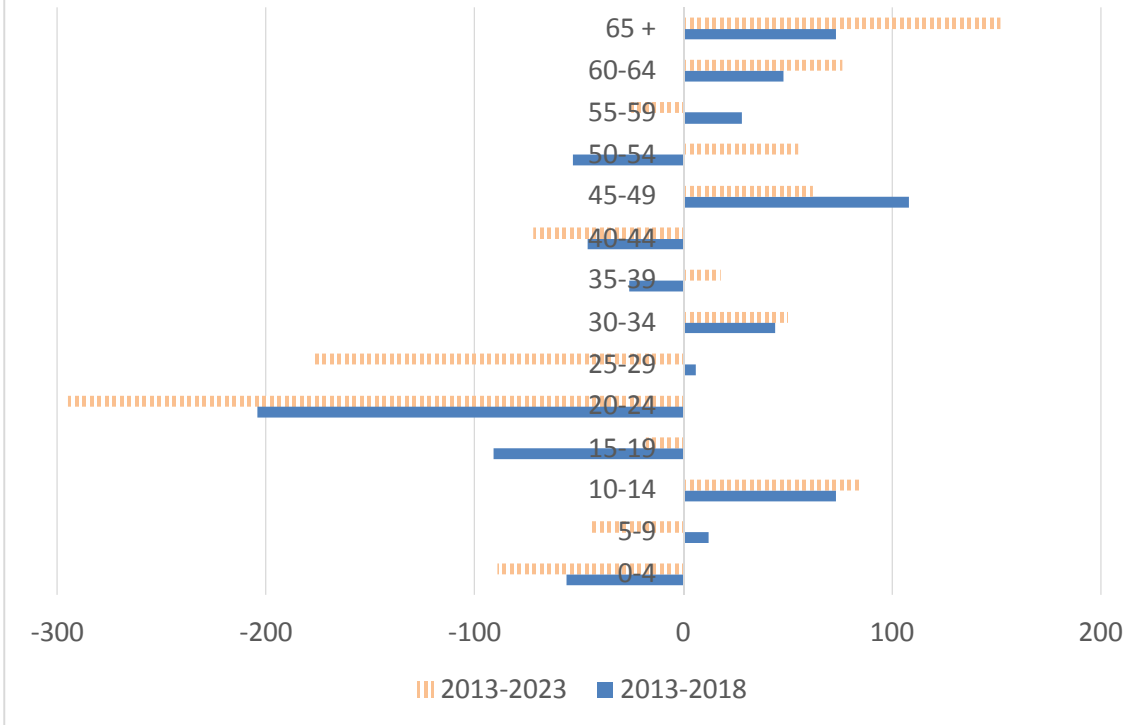
12. Rapla valla rahvastikuproгноos 2018 ja 2023

(L.Suvi prognoosi andmete põhjal)

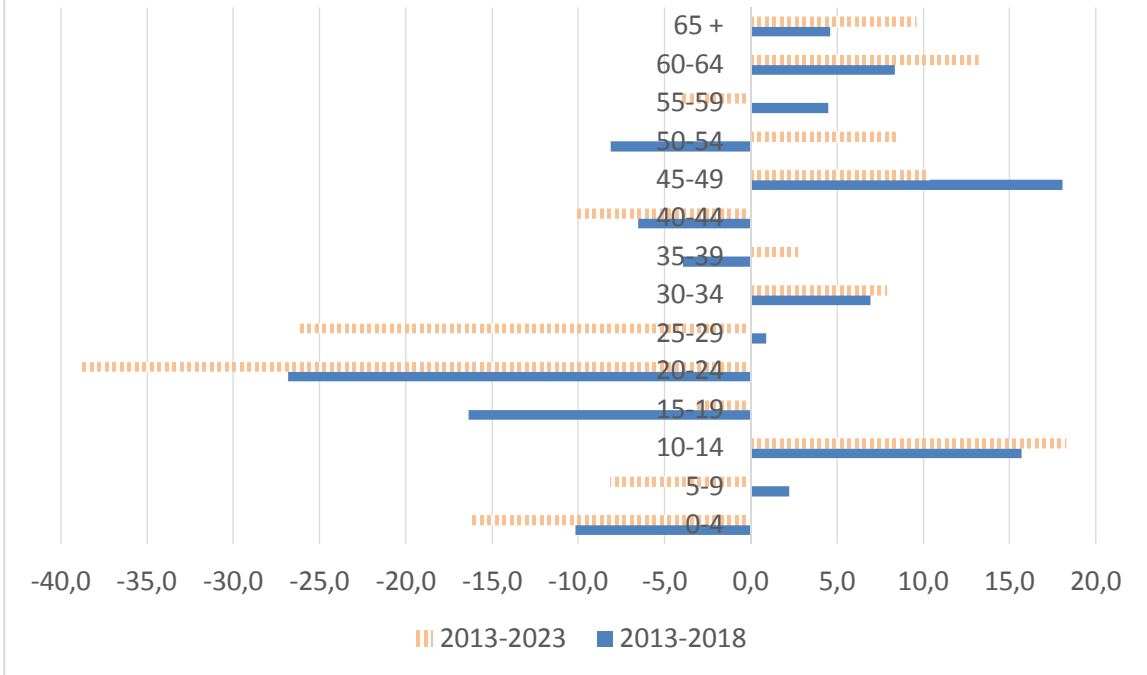
vanuserühm	Elanike arv				Muutus, inimest		Muutus, %		trend
	2009	2013	2018	2023	2013-2018	2013-2023	2013-2018	2013-2023	
0-4	516	550	494	461	-56	-89	-10,2	-16,2	-
5-9	462	538	550	494	12	-44	2,2	-8,2	+/-
10-14	547	465	538	550	73	85	15,7	18,3	+
15-19	736	556	465	538	-91	-18	-16,4	-3,2	-
20-24	752	760	556	465	-204	-295	-26,8	-38,8	-
25-29	675	678	684	500	6	-178	0,9	-26,3	-
30-34	642	634	678	684	44	50	6,9	7,9	+
35-39	686	660	634	678	-26	18	-3,9	2,7	+/-
40-44	654	706	660	634	-46	-72	-6,5	-10,2	-
45-49	650	598	706	660	108	62	18,1	10,4	+
50-54	673	651	598	706	-53	55	-8,1	8,4	+/-
55-59	633	623	651	598	28	-25	4,5	-4,0	+/-
60-64	519	575	623	651	48	76	8,3	13,2	+
65 +	1485	1585	1658	1737	73	152	4,6	9,6	+



Vanuserühma rahvastiku muutus, inimest



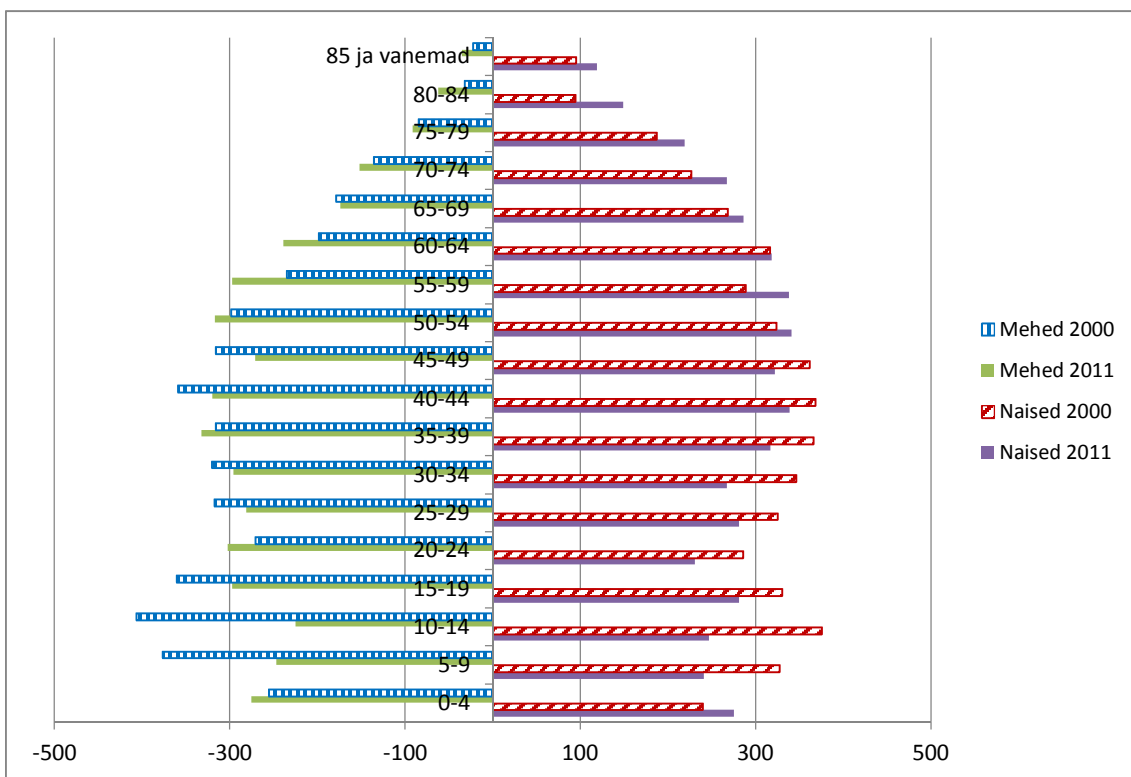
Vanuserühma rahvastiku muutus, %



13. Rapla valla vanuserühmad 2000 ja 2011

(RAHVALOENDUSE andmed)

	Mehed 2000	Naised 2000	Kokku 2000	Mehed 2011	Naised 2011	Kokku 2011	Muutus			
							Mehed 2000-11	Naised 2000-11	Kokku 2000-11	
0-4	256	239	495	275	275	550	19	36	55	+
5-9	377	327	704	247	241	488	-130	-86	-216	-
10-14	407	375	782	225	247	472	-182	-128	-310	-
15-19	361	330	691	295	281	576	-66	-49	-115	-
20-24	271	285	556	302	231	533	31	-54	-23	-
25-29	318	325	643	281	281	562	-37	-44	-81	-
30-34	321	346	667	296	267	563	-25	-79	-104	-
35-39	316	366	682	332	317	649	16	-49	-33	-
40-44	359	368	727	320	339	659	-39	-29	-68	-
45-49	316	361	677	271	322	593	-45	-39	-84	-
50-54	299	323	622	317	341	658	18	18	36	+
55-59	235	288	523	295	338	633	60	50	110	+
60-64	199	316	515	239	318	557	40	2	42	+
65-69	179	268	447	174	286	460	-5	18	13	+
70-74	136	226	362	152	267	419	16	41	57	+
75-79	85	187	272	91	219	310	6	32	38	+
80-84	32	94	126	61	149	210	29	55	84	+
85 ja vanemad	23	95	118	35	119	154	12	24	36	+

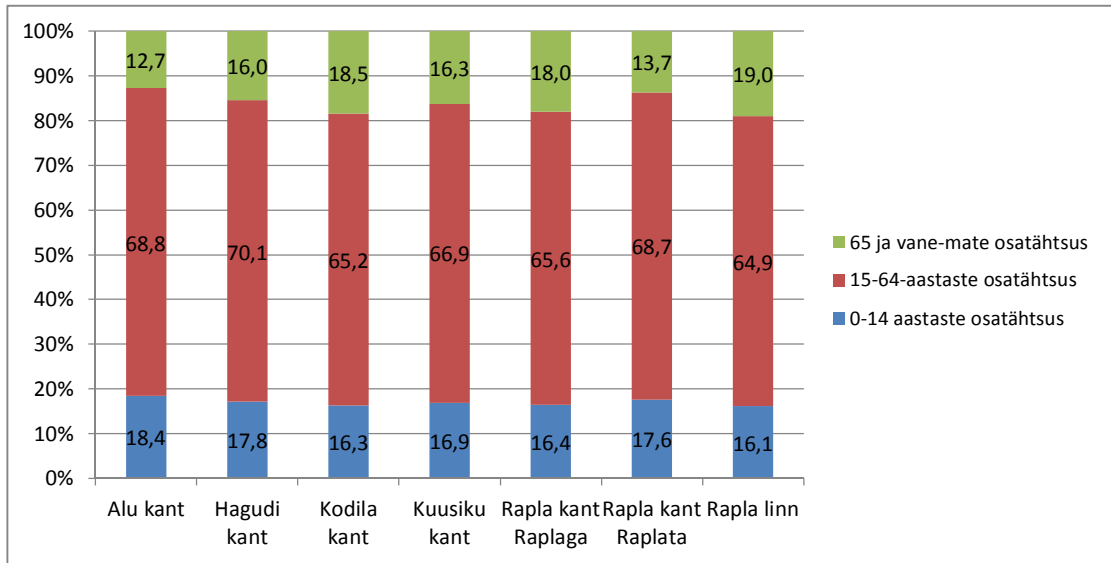


14. Rapla valla kantide elanike arv ja vanuserühmad 2000-2011

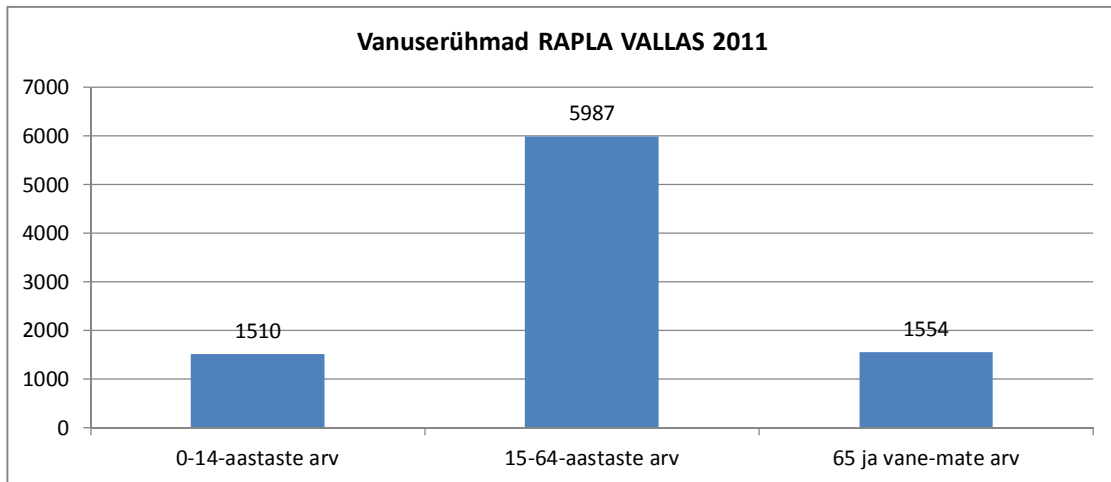
(RAHVALOENDUSE andmed)

Kant	Elanike arv	Osatähtsus valla elanikest (%)	Meeste arv	Naiste arv	Naiste osatähtsus (%)	0-14-aastaste arv	15-64-aastaste arv	65 ja vane-mate arv	0-14 aastaste osatähtsus	15-64-aastaste osatähtsus	65 ja vane-mate osatähtsus
2000											
Alu kant	1077	11,2	523	554	51,4	241	727	109	22,4	67,5	10,1
Hagudi kant	833	8,7	410	423	50,8	172	545	115	20,6	65,4	13,8
Kodiila kant	626	6,5	315	311	49,7	153	389	84	24,4	62,1	13,4
Kuusiku kant	376	3,9	199	177	47,1	88	237	51	23,4	63,0	13,6
Rapla kant Raplaga	6703	69,7	3081	3622	54,0	1341	4438	921	20,0	66,2	13,7
Rapla kant Raplata	929	9,7	465	464	49,9	190	628	110	20,5	67,6	11,8
Rapla linn	5774	60,1	2616	3158	54,7	1151	3810	811	19,9	66,0	14,0
<i>Asula määramata</i>											
Rapla vald KOKKU	9615	100	4528	5087	52,9	1995	6336	1280	20,7	65,9	13,3
2011											
Alu kant	966	10,7	474	492	50,9	178	665	123	18,4	68,8	12,7
Hagudi kant	786	8,7	370	416	52,9	140	551	126	17,8	70,1	16,0
Kodiila kant	546	6,1	271	275	50,4	89	356	101	16,3	65,2	18,5
Kuusiku kant	326	3,6	165	161	49,4	55	218	53	16,9	66,9	16,3
Rapla kant Raplaga	6396	70,9	2902	3494	54,6	1048	4197	1151	16,4	65,6	18,0
Rapla kant Raplata	1194	13,2	595	599	50,2	210	820	164	17,6	68,7	13,7
Rapla linn	5202	57,7	2307	2895	55,7	838	3377	987	16,1	64,9	19,0
<i>Asula määramata</i>											
Rapla vald KOKKU	9020	100	4182	4838	53,6	1510	5987	1554	16,7	66,4	17,2
MUUTUS 2000-2011											
Alu kant	-111	-0,5	-49	-62	-0,51	-63	-62	14	-4,0	1,3	2,6
Hagudi kant	-47	0,1	-40	-7	2,15	-32	6	11	-2,8	4,7	2,2
Kodiila kant	-80	-0,5	-44	-36	0,69	-64	-33	17	-8,1	3,1	5,1
Kuusiku kant	-50	-0,3	-34	-16	2,31	-33	-19	2	-6,5	3,8	2,7
Rapla kant Raplaga	-307	1,2	-179	-128	0,59	-293	-241	230	-3,6	-0,6	4,3
Rapla kant Raplata	265	3,6	130	135	0,22	20	192	54	-2,9	1,1	1,9
Rapla linn	-572	-2,4	-309	-263	0,96	-313	-433	176	-3,8	-1,1	4,9
<i>Asula määramata</i>	0	0,0	0	0	0,00	0	0	0			
Rapla vald KOKKU	-595		-346	-249	0,73	-485	-349	274	-4,0	0,5	3,9

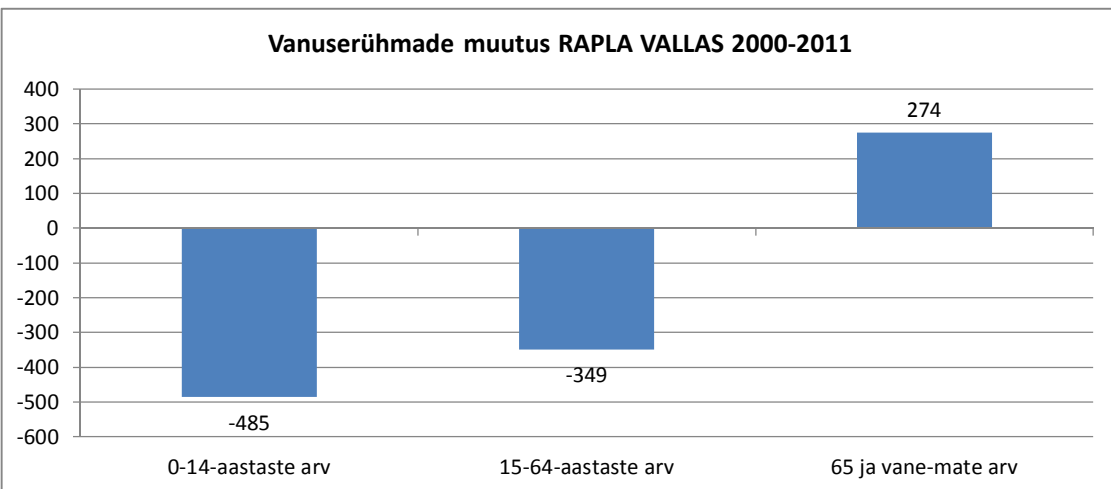
Vanuserühmade osatähtsus kogu kandi rahvastikust 2011



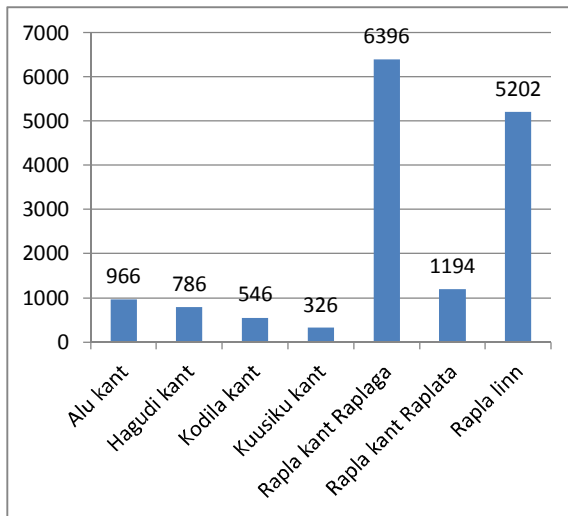
Vanuserühmad RAPLA VALLAS 2011



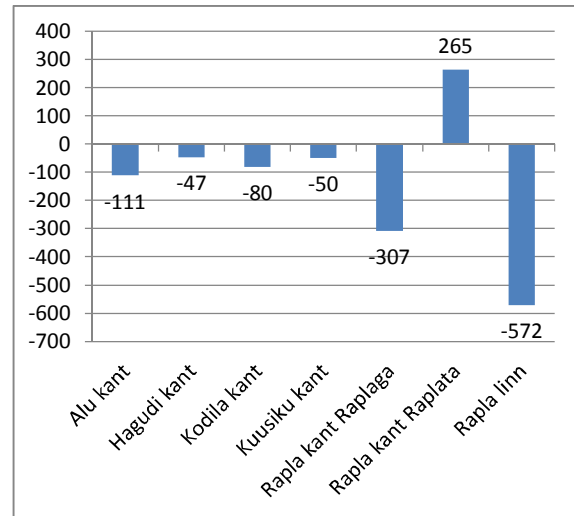
Vanuserühmade muutus RAPLA VALLAS 2000-2011



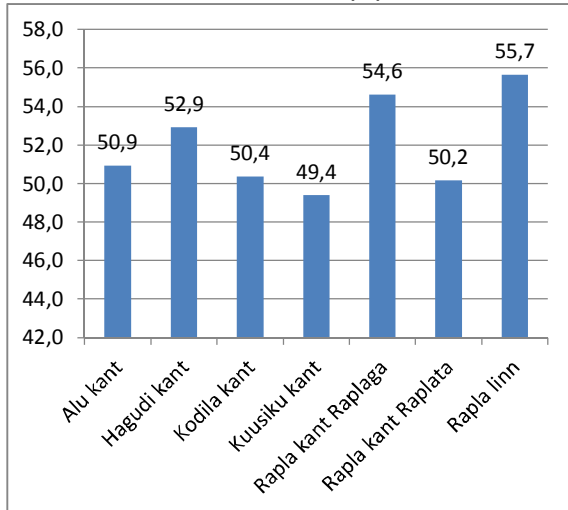
Elanike arv 2011



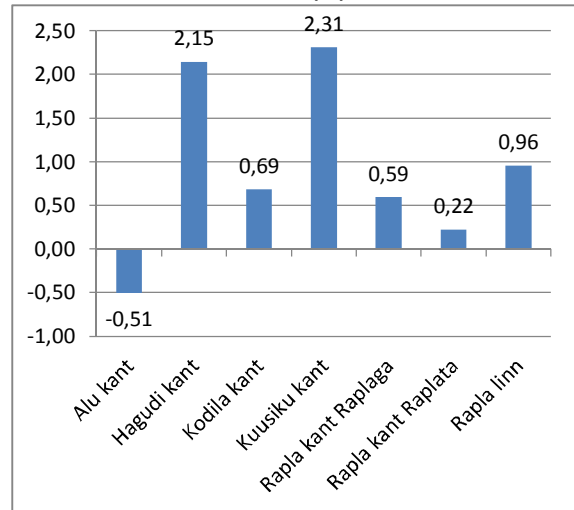
Elanike arvu muutus 2000-2011



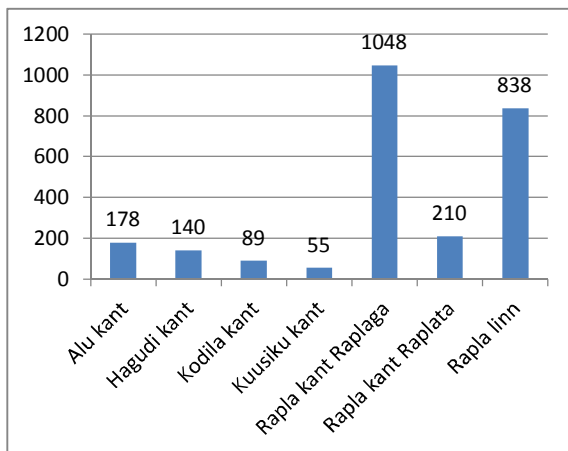
Naiste osatähtsus rahvastikust (%) 2011



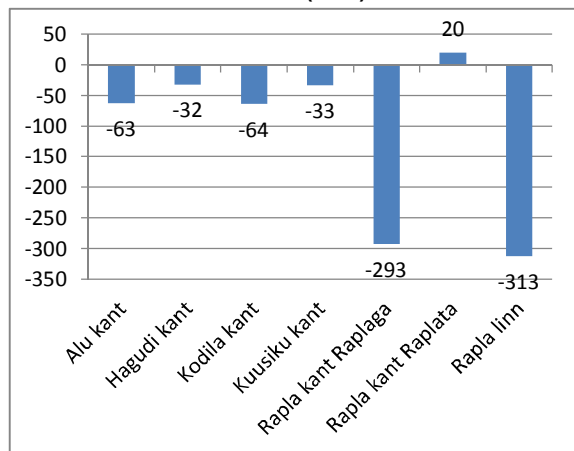
Naiste osatähtsuse muutus (%) 2000-2011



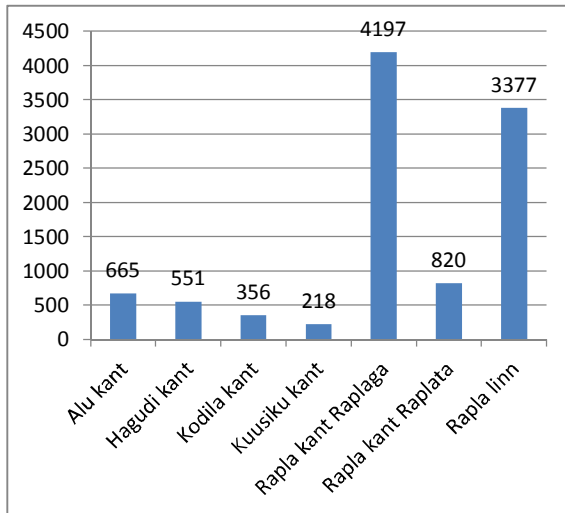
0-14-aastaste arv 2011



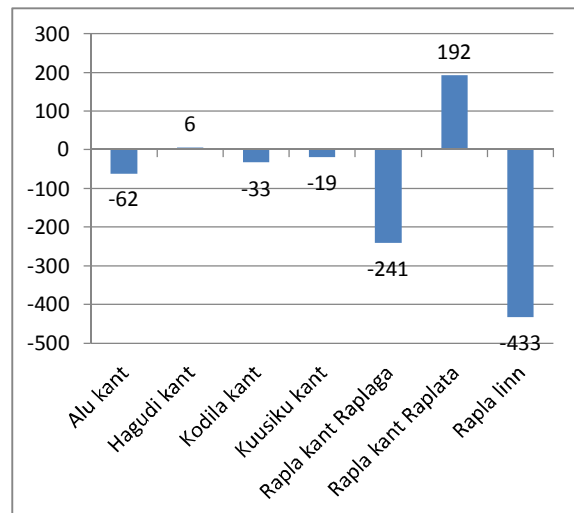
0-14-aastaste arvu muutus (0-6a) 2000-2011



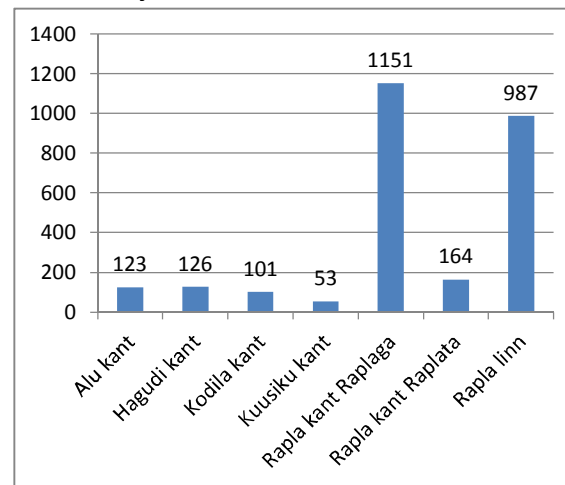
15-64-aastaste arv 2011



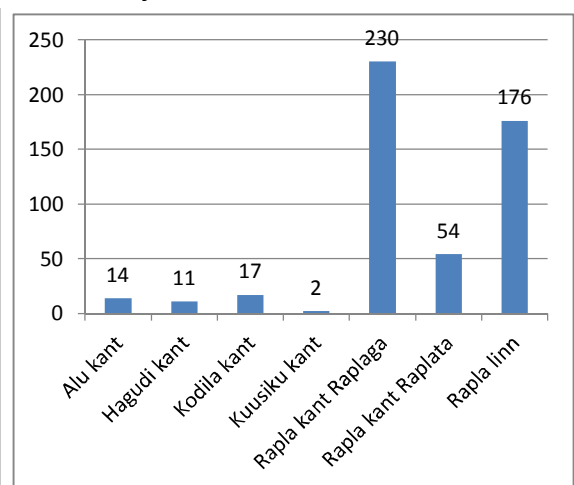
15-64-aastaste arvu muutus 2000-2011



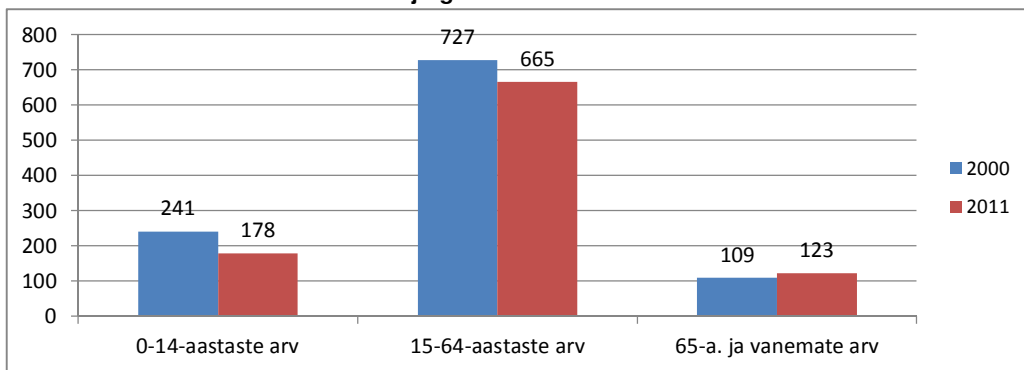
65-aastaste ja vanemate arv 2011



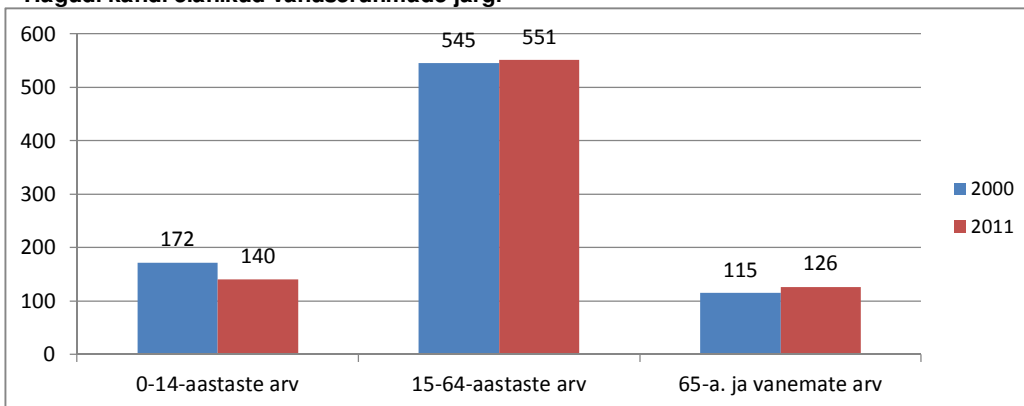
65-aastaste ja vanemate arvu muutus 2000-2011



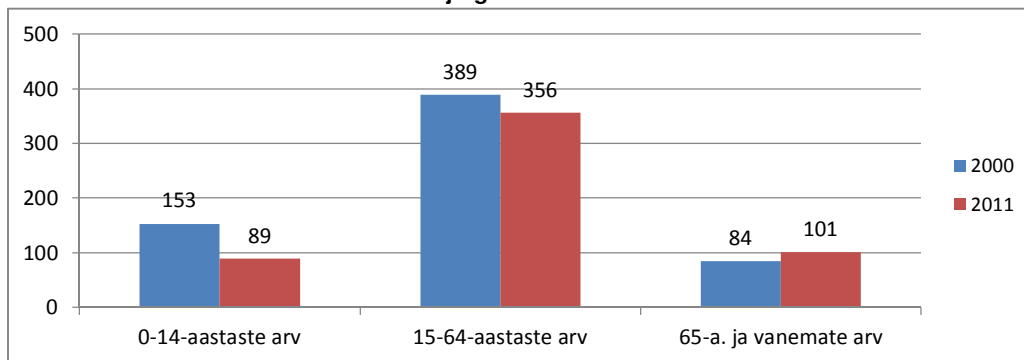
Alu kandi elanikud vanuserühmade järgi



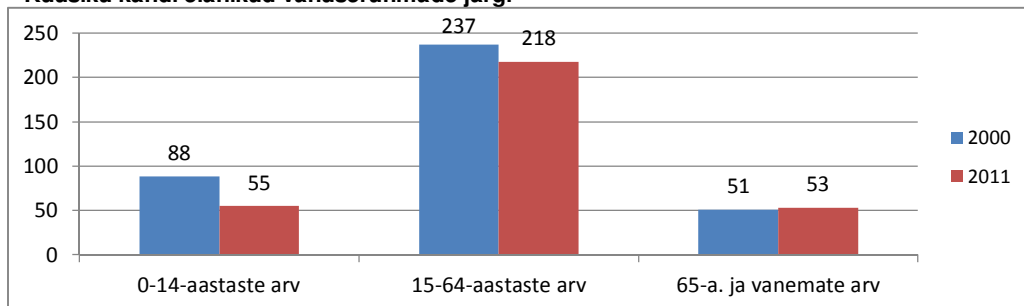
Hagudi kandi elanikud vanuserühmade järgi



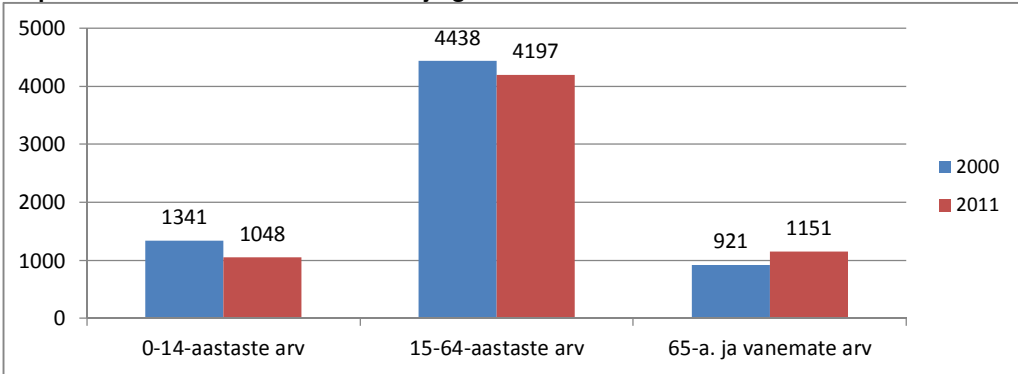
Kodila kandi elanikud vanuserühmade järgi



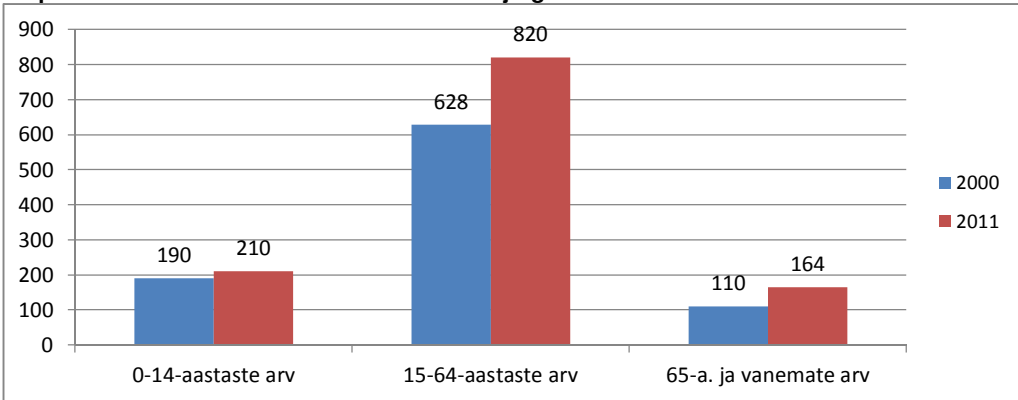
Kuusiku kandi elanikud vanuserühmade järgi



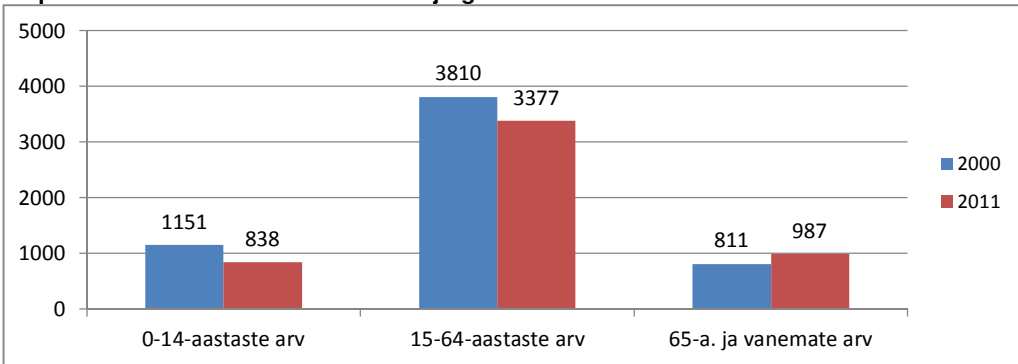
Rapla kandi elanikud vanuserühmade järgi



Rapla kandi külade elanikud vanuserühmade järgi



Rapla LINNA elanikud vanuserühmade järgi



Rapla valla elanikud vanuserühmade järgi KOKKU

