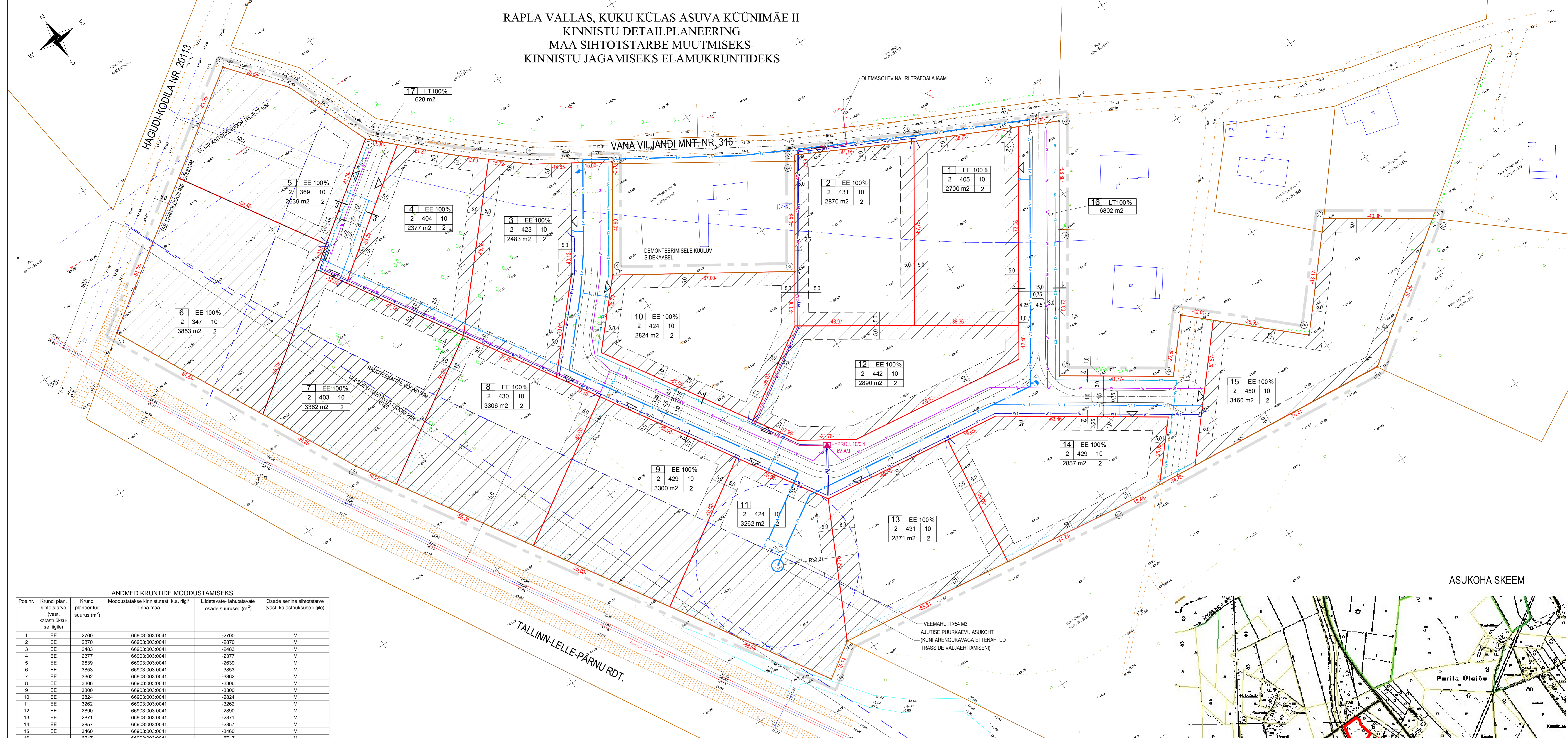


RAPLA VALLAS, KUKU KÜLAS ASUVA KÜÜNIMÄE II
KINNISTU DETAILPLANEERING
MAA SIHTOTSTARBE MUUTMISEKS
KINNISTU JAGAMISEKS ELAMUKRUNTIDEKS



ANDMED KRUNTIDE MOODUSTAMISEKS

Pos.nr.	Krundi sihtotstarve (vast. katastrirühmale)	Krundi planeeritud suurus (m ²)	Moodustatakse kinnistusest, k.a. riigi/linna maa	Lüüdatavate-lahutatavate osade suurus (m ²)	Osade senine sihtotstarve (vast. katastrirühmale)
1	EE	2700	66903.003.0041	-2700	M
2	EE	2870	66903.003.0041	-2870	M
3	EE	2483	66903.003.0041	-2483	M
4	EE	2377	66903.003.0041	-2377	M
5	EE	2639	66903.003.0041	-2639	M
6	EE	3853	66903.003.0041	-3853	M
7	EE	3362	66903.003.0041	-3362	M
8	EE	3306	66903.003.0041	-3306	M
9	EE	3300	66903.003.0041	-3300	M
10	EE	2824	66903.003.0041	-2824	M
11	EE	3262	66903.003.0041	-3262	M
12	EE	2890	66903.003.0041	-2890	M
13	EE	2871	66903.003.0041	-2871	M
14	EE	2857	66903.003.0041	-2857	M
15	EE	3460	66903.003.0041	-3460	M
16	L	6747	66903.003.0041	-6747	M
17	L	628	66903.003.0041	-628	M

KRUNDI NÄITAJAD

Pos.nr.	Krundi planeeritud suurus (m ²)	Ehitus-ala pind (m ²)	Max korru- setus (m)	Hoone max kõrgus (m)	Hoone max arv krundil	Maa sihtotstarve ja osakaalu % (vast. katastrirühmale)	Maa sihtotstarve ja osakaalu % (vast. katastrirühmale)	Suletud brutopind sihtotstarve kaupa	Min tule- püsvusklass	Piirangud		
1	2700	405	2	11	1	EP	100	EE	100	810	TP3	1. SJK; 2. SJK
2	2870	431	2	11	1	EP	100	EE	100	861	TP3	2. SJK
3	2488	423	2	11	1	EP	100	EE	100	846	TP3	2. SJK
4	2378	404	2	11	1	EP	100	EE	100	809	TP3	2. SJK; 9. SJK
5	2639	369	2	11	1	EP	100	EE	100	739	TP3	2. SJK; 3. SJK; 4. SJK; 5. SJK
6	3853	347	2	11	1	EP	100	EE	100	694	TP3	3. SJK; 4. SJK; 5. SJK; 6. SJK; 7. SJK
7	3362	403	2	11	1	EP	100	EE	100	807	TP3	4. SJK; 5. SJK; 6. SJK; 7. SJK; 9. SJK
8	3306	430	2	11	1	EP	100	EE	100	860	TP3	4. SJK; 5. SJK; 6. SJK; 7. SJK; 9. SJK
9	3300	429	2	11	1	EP	100	EE	100	858	TP3	4. SJK; 5. SJK; 6. SJK; 7. SJK; 9. SJK
10	2824	424	2	11	1	EP	100	EE	100	847	TP3	10. SJK
11	3262	424	2	11	1	EP	100	EE	100	848	TP3	4. SJK; 5. SJK; 6. SJK; 7. SJK; 9. SJK
12	2945	422	2	11	1	EP	100	EE	100	884	TP3	9. SJK
13	2871	431	2	11	1	EP	100	EE	100	861	TP3	4. SJK; 5. SJK; 6. SJK; 9. SJK
14	2857	449	2	11	1	EP	100	EE	100	857	TP3	9. SJK
15	3460	450	2	11	1	EP	100	EE	100	900	TP3	
16	6747	-	-	-	-	LT	100	L	100	-	-	8. SJK
17	628	-	-	-	-	LT	100	L	100	-	-	

PLANEERITAVA ALA NÄITAJAD

PLANEERITAVA ALA SUURUS	5,25 ha	
PLANEERITAVA ALA MAA BILANS	%	
EP	45115	86,9%
LT	7375	14,1%

SULETUD BRUTOPIND (m²)

katastrirühmale liigituse alusel	12479
E elamumaa	6871
L transpordimaa	0

SEADUSJÄRGSED KITSENDUSED, VAJALIKUD SERViTUUDID

- SJK madalpinge õhulin (koridor 2 m mõl. poole õhulini trassist) servituut liini valdaja kasuks
- SJK sõidutee maakaabel (kattestsoon 1 m mõlemale poole trassist), servituut kaabli valdaja kasuks
- SJK kõrgepinge õhulin (koridor 10 m mõl. poole õhulini trassist) servituut liini valdaja kasuks
- SJK teekaitsevöönd 50 m Hagudi -Kodila mnt. teistel
- SJK tee tehnoloogiline vöönd 6 m Hagudi -Kodila mnt. sõidutee servast, servituut maantee valdaja kasuks
- SJK raudtee kaitsevöönd 50 m rööpmee teistel
- SJK raudtee sõidutee takistamatu nähtavuse ala (vastavalt joonisele)
- SJK teeservituut kinnistu 66903.003.0039 (Uue -Küünimäe) kasuks
- SJK sade- ja liigvee ärarajamise ala servituut
- SJK planeeritavate trasside servituut trasside valdaja kasuks

PARKIMISKOHTI

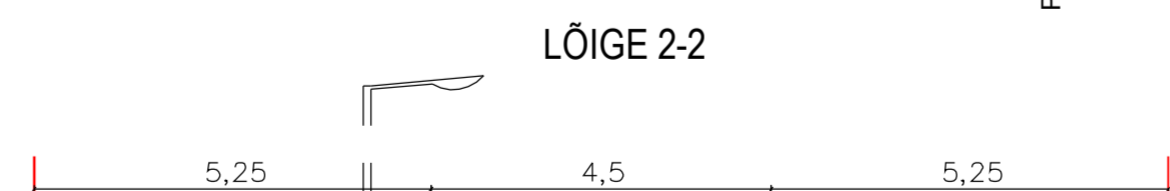
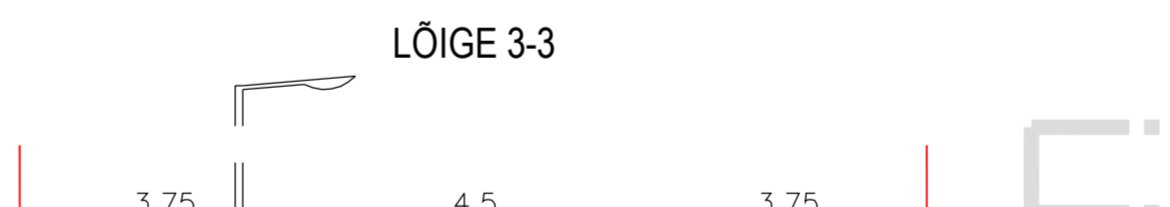
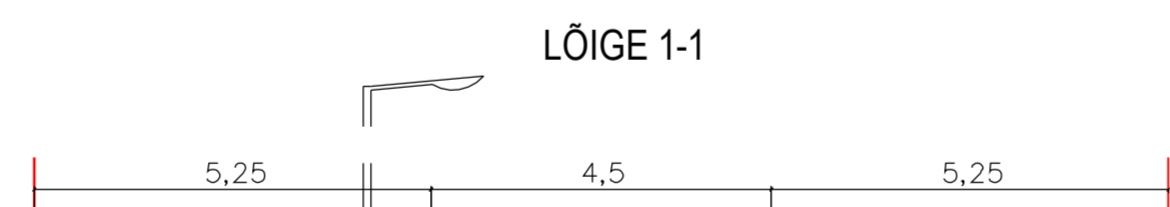
Elamumaa	15 krundi	norma.	15,5	projekt.	30
Transpordimaa	2 krundi	0	0	0	0
Kokku:	17 krundi	15,5	30		

DETAILPLANEERINGU MAA SIHTOTSTARBE LIIGID

EP PEREELAMUMAA	15 krundi	norma.	15,5	projekt.	30
LT TEE JA TÄNAVAMA	2 krundi	0	0	0	0
EE ELAMUMAA (VAIKEELAMUMAA)	17 krundi	15,5	30		
L TRANSPORDIMAA		0	0		

Märkus:

- Planeeritavate tänavate ja Vana-Viljandi mnt. tänavate kaitsevöönd on 0 meetrit.
- Arhitektuurinõuded: Hooneite max lubatud kõrgus planeeritava ala on 11 m, maksimaalselt 2 korrust. Hoone asukoht ja katuseharja suund soovitavalt rist või paralleelselt tänavaga (hoonestuse projektselisel jälgida vastavalt kõrghaljastuse kavandajaga koostööd tehes). Lubatud katusekalle 0° - 45°. Ehitusmaterjalidest oeks soovitatav kasutada looduslike ehitusmaterjale.
- Piirid: tänavapiirid soovitatavalt puudist. kõrgusega kuni 1,5 m; krundivahelised piirid soovitatavalt kõrgusega kuni 1,5 m.
- Raudtee ja hooneite vahel olev kõrghaljastus säilitada maksimaalselt joonisel näidatud alal, vajadusel tihendada kõrg- ja madalhaljastusega, tagamaks paremat nähtavust.
- Hagudi -Kodila mnt. raudtee ülesõidule tagant nõudub vaba nähtavus vastavalt joonisel näidatud ulatuses (keelatud rajada piire, vaadet takistavaid haljastusi jmt.).
- Õnneajamiste kogumiseks näha ette igale elamukrundile konteinerid (konteinerite asukoht näidata asendiplaanil).



TINGMÄRGID

- PLANEERITAV ALA
- KINNISTU PIIRID
- PLANEERITUD KINNISTUTE PIIRID
- EHITUSKEELUALA
- ELAMUMAA
- KITSENDUSTE ALA
- PLANEERITUD AIB KATTEGA SÕIDUTE
- SJK-ALA (SADEVETE ÄRAJUHITMINE)

PLANEERITUD KAITSEHALJAST. ALA

MOODUSTATAVA KINNISTU EHTUSÕIGUS KRUNDI POS. NR.

SIHTOTSTARBE DET. PLAN. LIKIDES SUURIM KÕRGUS MAAPINNAST MAX EKI ALAINE PIND PARKIMISKOHTI MAX KORRUSELISUS KRUNDI PINDALA KAITSESOONI PIIR

PLAN. KRUNDILE JUURDEPÄÄSU KOHT

PROJEKTEERITAV 0,4KV MAKAABULITE TRASS

PROJEKTEERITAV 10KV MAKAABULITE TRASS

PROJEKTEERITAV TRANSSITIKOOPA JA ERALDI SIDEKABULITE TRASS

PROJEKTEERITAV VEETRASS 50 MM

PROJEKTEERITAV VEETRASS 110 MM

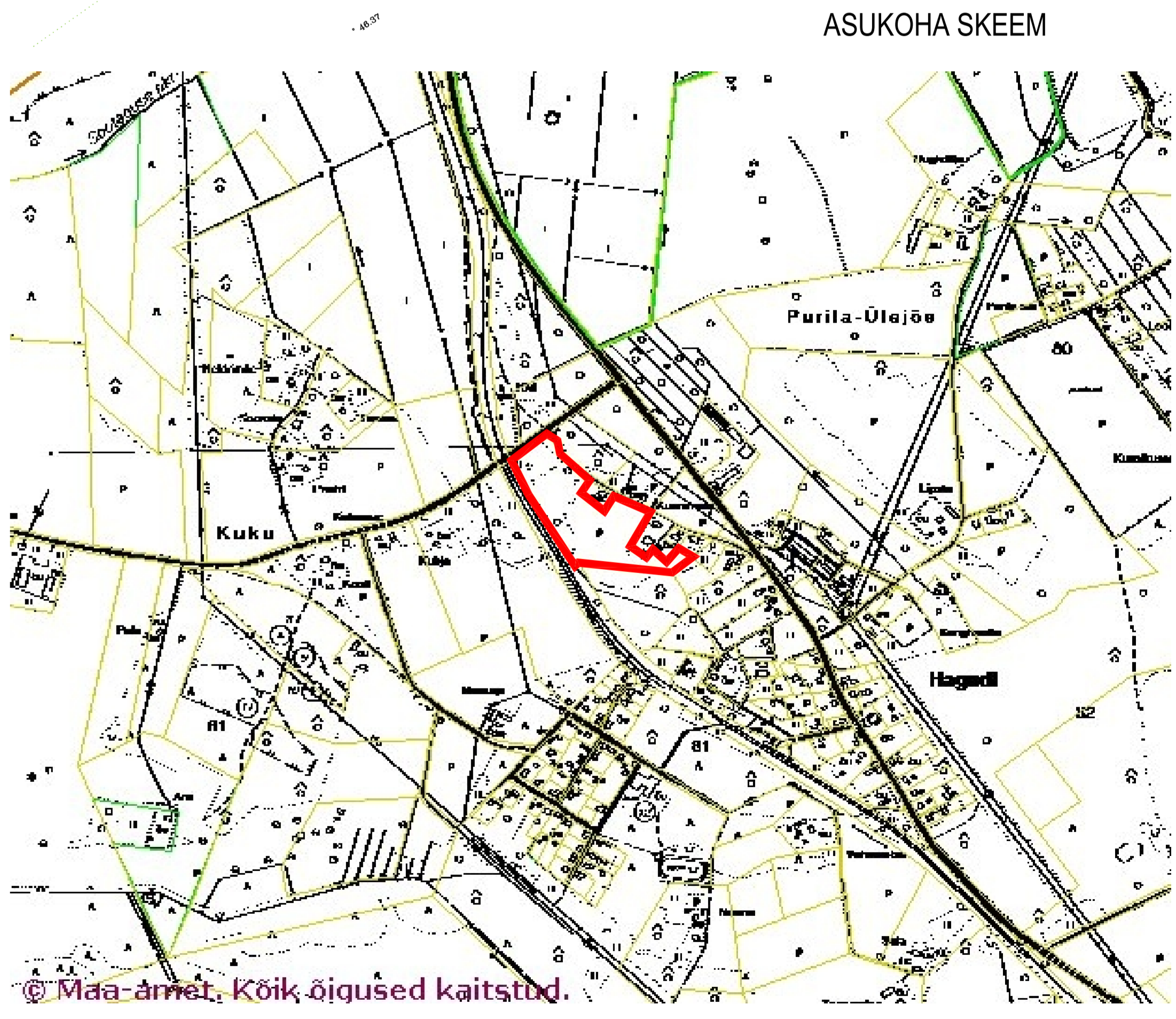
PROJEKTEERITAV VEETRASS 50 MM

PROJEKTEERITAV TT HÜDRANT

PROJEKTEERITAV SADEVETE KANALISATSIOON

PROJEKTEERITAV SADEVETE KRAAV

PROJEKTEERITAV TÄNAVAVÄLUGUSTUSE MAKAABULI TRASS



© Maa-amet, kõik õigused kaitstud.

ARHITEKT O LAVI NÕMMIK
TALLINN, ROOSKRANTSI TN 17 TEL 6 279 970

Projekt: DETAILPLANEERING
KÜÜNIMÄE II KUKU KÜLA
RAPLA VALD

Staudr: ESK
Mast: 1:500
Proj. n: KU-0