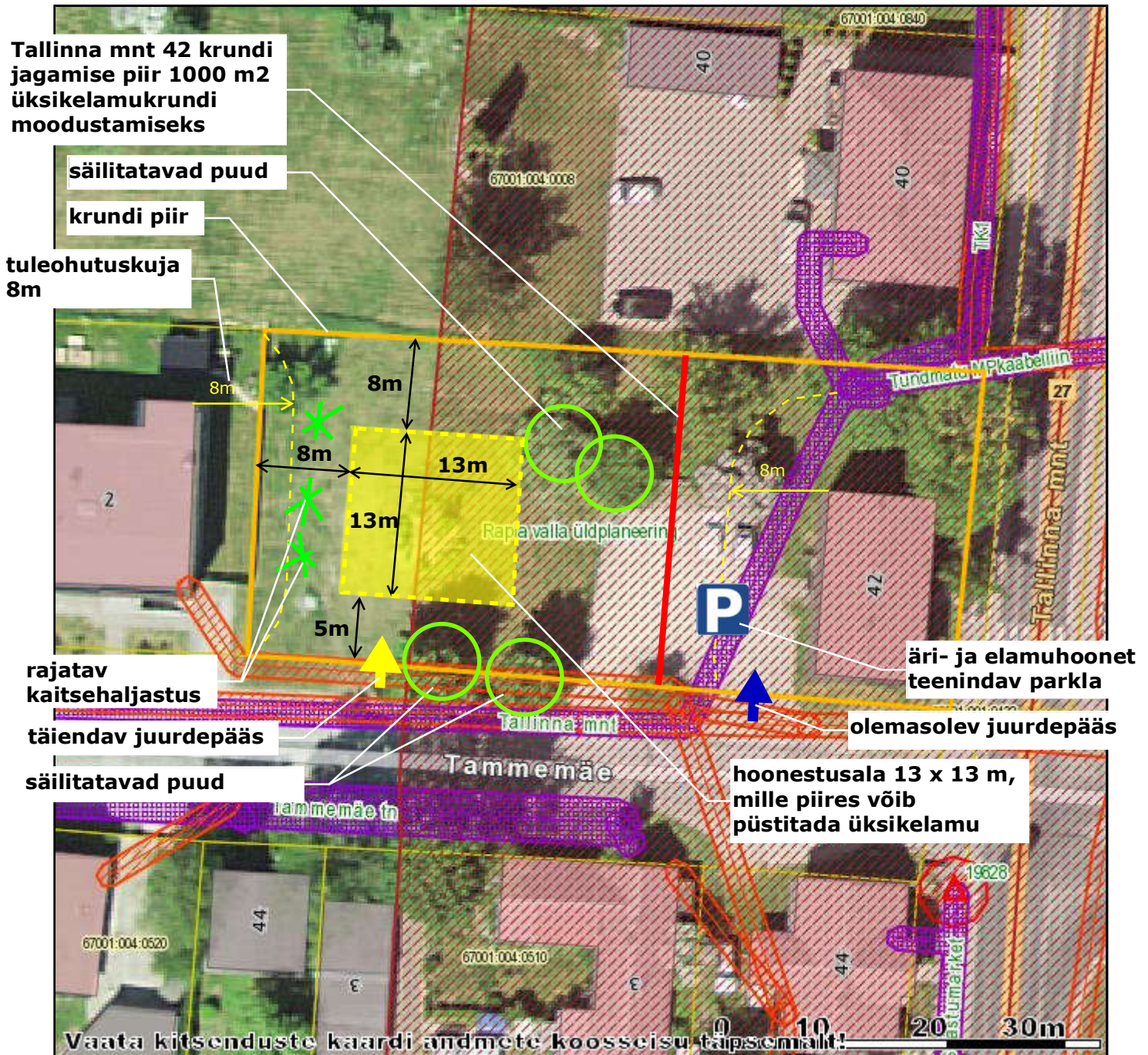


Maakatastri kitsenduste väljavõte

Vastavalt looduskaitseaduse § 53 ei kuvata I ja II kat. kaitseobjekte

X = 6540512, Y = 545550



X = 6540422, Y = 545460

M 1:500

HOONESTUSALA SKEEM

Hoonestusala piires võib püstitada kuni kahekorruselise üksikelamu. Üksikelamu teenindamiseks moodustada üksikelumukrunt suurusega vähemalt 1000 m². Näha ette vajalik hulk parkimiskohti nii üksikelamule kui äri- ja elamuhoonele.

Skeem on koostatud maakatastri kitsenduste väljavõttele.
 Cerly-Marko Järvela, vallaarhitekt
 03.02.2020

<p>Keskonnakaitse objektid</p> <ul style="list-style-type: none"> kaitstav loodusobjekt nitraaditundlik ala vääriselupaik kaitstav loodusobjekt keskkonnaseirejaam 	<p>Tehnorajatised</p> <ul style="list-style-type: none"> lennuväli alajaam gaasiehitis surverajatis vee- ja kanal. ehitis talumiskohustusega tehnorajatis telekom. liini või masti ala tee raudtee elektriliin gaasitorustik surverajatis survetorustik vee- ja kanal. torustik telekom. liin talumiskohustusega tehnorajatis alajaam gaasiehitis surverajatis vee- ja kanal. ehitis telekom. mast talumiskohustusega tehnorajatis 	<p>Veekaitse objektid</p> <ul style="list-style-type: none"> maaparandushoiuala matmispaiga sanitaarkaitseala ranna või kalda piirangud veehaarde piirangud
<p>Muud riiklikult olulised objektid</p> <ul style="list-style-type: none"> geoloogilised piirangud kultuurimälestis planeeringuala riigikaitsealine maa geodeetiline märk kultuurimälestis saasteallikas 	<p>Keskonnakaitse piirangud</p> <ul style="list-style-type: none"> kaitseobjekti piirangud kaitsemata põhjaveega ala metsa kitsendused paikne saasteallikas valgala reostuskaitsevöönd 	<p>Muud maakasutuspiirangud</p> <ul style="list-style-type: none"> geod. märgi kaitsevöönd geoloogilised piirangud muinsuskaitse kitsendused planeeringuala riigikaitse kitsendused
<p>Veekaitse objektid</p> <ul style="list-style-type: none"> allikas, karst maaparanduse reg. võrk sanitaarkaitseala veehaare veekogu eesvool rannajoon allikas, karst sanitaarkaitseala veehaare 	<p>Tehnorajatisest tulenevad piirangud</p> <ul style="list-style-type: none"> elektripaigaldise kaitsevöönd gaasipaigaldise kaitsevöönd lennuvälja lähiümbrus liinirajatis kaitsevöönd raudtee kaitsevöönd surveseadme kaitsevöönd talumiskohustusega ala tee kaitsevöönd vee- ja kanal. kaitsevöönd 	<p>Katastrikaart</p> <ul style="list-style-type: none"> registreeritud KÜ toimikuga seotud LÜ piiriettepanek aeguv LÜ <p>Halduspiirid</p> <ul style="list-style-type: none"> Omavalitsus Maakond Riigipiir Eesti-Vene kontrolljoon

Väljavõte näitab andmeid katastris registreeritud kitsendusi põhjustavate objektide kohta

Maakond	Rapla maakond
Omavalitsus	Rapla vald
Asustusüksus	Rapla linn
Lähiaadress	Tallinna mnt 42
Tunnus	67001:004:0018
Registreerimise aeg	21. mai 2007. a.
Muudatuse registreerimise aeg	04. november 2017. a.
Sihtotstarve 1	Elamumaa 65%
Sihtotstarve 2	Ärimaa 35%
Sihtotstarve 3	-
Pindala	1741 m ²
s.h. ehitiste alune maa	131 m ²
Õuema	1741 m ²
Registrior	2182137
Kinnistuspiirkond / jaoskond	Tartu Maakohtu kinnistusosakond
Mõõdistamise aeg	20. veebruar 2007. a.
Mõõdistaja	Tiit Olju
Mõõdistamisviis	mõõdistatud, L-EST
Hinnatsoon	H0670001 100%

Katastriüksuse kitsendused

Piiranguvöönd	Nähtus	VID	Nimetus	Ulatus m2
Avalikult kasutatava tee kaitsevöönd	Riigimaantee	27		1331.6
Elektripaigaldise kaitsevöönd	Elektrimaakaabelliin	MKL4380933		20.8
Sideehitise kaitsevöönd	Sideehitis maismaal	112648877		12.9
Elektripaigaldise kaitsevöönd	Elektrimaakaabelliin	MKL32583625		67.3
Elektripaigaldise kaitsevöönd	Elektrimaakaabelliin	MKL6440567		9.6

Katastriüksuse kitsenduse objektid

Nähtus	VID	Nimetus	Esitaja	Reg.kp	Täpsusklass	Ulatus m2/m
Elektrimaakaabelliin	MKL4380933	Tundmatu MPkaabelliin	Elektrilevi OÜ	22.detsember 2010. a.	5	10
Elektrimaakaabelliin	MKL32583625	Tallinna mnt	Elektrilevi OÜ	15.september 2017. a.	5	34
Tiheasustusala	6692001_4821	Rapla valla üldplaneering	Planeeringute andmebaas	10.veebruar 2017. a.	10	1741
Elektrimaakaabelliin	MKL6440567	TK1	Elektrilevi OÜ	16.veebruar 2018. a.	5	4